

## Pastamaschine 5000



### Beschreibung

Hausgemachte Pasta mit perfekt gekneteten Nudelteig. Die Pastamaschine produziert einfach und mühelos zuerst den Teig und direkt im Anschluss die Pasta. Die Nudel-Vielfalt mit den optional erhältlichen Pasta-Matrizen reicht von C wie Cannelloni, über F wie Fusilli bis hin zu S wie Spaghetti.

### Features

- Material: Edelstahl
- Funktionen: Pasta-Produktion  
Teigproduktion
- Wichtiger Hinweis: Verschlusskappe wird zum Verschließen des Auswurfs während der Teigproduktion benötigt
- Produktion max.: 5 kg / Std.
- Fassungsvermögen: 1,5 kg
- Spülmaschinengeeignet: Teigbehälter  
Knetwelle  
Transportschnecke
- Sicherheitsschalter: Ja
- Ein-/Ausschalter: Ja
- Kontrollleuchte: Ein/Aus  
Teigausgabe  
Kneten

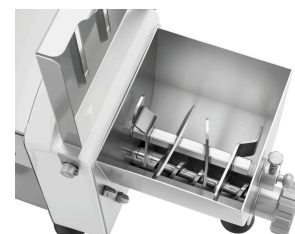


- ▶ Einfache Pasta-Produktion von A bis Z
  - ✓ 1. Schritt: Teigproduktion
  - ✓ 2. Schritt: Teigausgabe

- ▶ Produktion max.: 5 kg / Std.
- ▶ Fassungsvermögen: 1,5 kg



- ▶ Deckel mit 2 Sichtöffnungen
  - ✓ 8 x 112 mm



- ▶ Einfache Reinigung
  - ✓ Leichtes Entnehmen von Knetwelle und Transportschnecke
  - ✓ Teigbehälter abnehmbar, spülmaschinengeeignet

- ▶ Geräuscharm
  - ✓ < 70 dB



- ▶ 5 sichere Standfüße

▶ Weiter auf der nächsten Seite

## Pastamaschine 5000

- Eigenschaften:
  - 5 sichere Standfüße
  - Knetwelle und Transportschnecke entnehmbar
  - Zum Kneten und Ausrollen von 12 verschiedenen Pasta-Sorten (Pasta-Matrizen optional erhältlich)
  - Teigbehälter abnehmbar
  - Geräuscharm (kleiner 70 dB)
- Inklusive:
  - Montagewerkzeug
  - Teigbehälter, Knetwelle und Transportschnecke aus CNS 18/10
  - Pasta-Matrizen
  - Verschlusskappe
- Nicht im Lieferumfang enthalten:
- Anschlusswert: 0,25 kW | 230 V | 50 Hz
- Maße: B 240 x T 510 x H 318 mm
- Gewicht: 16,1 kg



## Pastamaschine 5000 Ergänzungsprodukte

### Verschlusskappe



- **Wichtiger Hinweis:** Verschlusskappe wird zum Verschließen des Auswurfs während der Teigproduktion benötigt
- **Material:** Bronze
- **Maße:** B 55 x T 55 x H 10 mm
- **Gewicht:** 0,18 kg

Art.-Nr. 101986  
GTIN 4015613584997

### Pasta-Matrize Casarecce 9x5 mm



- **Pasta-Größe:** 9 x 5 mm
- **Pasta-Art:** Casarecce
- **Wichtiger Hinweis:** -
- **Material:** Bronze
- **Maße:** B 55 x T 55 x H 10 mm
- **Gewicht:** 0,14 kg

Art.-Nr. 101972  
GTIN 4015613584850

### Pasta-Matrize Fusilli 9 mm



- **Pasta-Größe:** Ø 9 mm
- **Pasta-Art:** Fusilli
- **Wichtiger Hinweis:** -
- **Material:** Bronze
- **Maße:** B 55 x T 55 x H 10 mm
- **Gewicht:** 0,14 kg

Art.-Nr. 101973  
GTIN 4015613584867

### Pasta-Matrize Pappardelle 16 mm



- **Pasta-Größe:** 16 mm
- **Pasta-Art:** Pappardelle
- **Wichtiger Hinweis:** -
- **Material:** Bronze
- **Maße:** B 55 x T 55 x H 10 mm
- **Gewicht:** 0,16 kg

Art.-Nr. 101974  
GTIN 4015613584874

## Pastamaschine 5000 Ergänzungsprodukte

### Pasta-Matrize Gnocchi 12 mm



- Pasta-Größe: Ø 12 mm
- Pasta-Art: Gnocchi
- Wichtiger Hinweis: Nicht geeignet für Kartoffeln
- Material: Bronze
- Maße: B 55 x T 55 x H 10 mm
- Gewicht: 0,17 kg

Art.-Nr. 101975  
GTIN 4015613584881

### Pasta-Matrize Capelli d'Angelo 1 mm



- Pasta-Größe: Ø 1 mm
- Pasta-Art: Capelli d'angelo
- Wichtiger Hinweis: -
- Material: Bronze
- Maße: B 55 x T 55 x H 10 mm
- Gewicht: 0,16 kg

Art.-Nr. 101978  
GTIN 4015613584911

### Pasta-Matrize Spaghetti 2 mm



- Pasta-Größe: Ø 2 mm
- Pasta-Art: Spaghetti
- Wichtiger Hinweis: -
- Material: Bronze
- Maße: B 55 x T 55 x H 10 mm
- Gewicht: 0,16 kg

Art.-Nr. 101979  
GTIN 4015613584928

### Pasta-Matrize Spaghetti 2x2 mm



- Pasta-Größe: 2 x 2 mm
- Pasta-Art: Spaghetti alla Chitarra
- Wichtiger Hinweis: -
- Material: Bronze
- Maße: B 55 x T 55 x H 10 mm
- Gewicht: 0,17 kg

Art.-Nr. 101980  
GTIN 4015613584935

## Pastamaschine 5000 Ergänzungsprodukte

### Pasta-Matrize Sfoglia 135 mm



- Pasta-Größe: 135 mm
- Pasta-Art: Pasta sfoglia
- Wichtiger Hinweis: -
- Material: Bronze
- Maße: B 55 x T 55 x H 40 mm
- Gewicht: 0,4 kg

Art.-Nr. 101983  
GTIN 4015613584966

### Pasta-Matrize Cannelloni 25 mm



- Pasta-Größe: Ø 25 mm
- Pasta-Art: Cannelloni
- Wichtiger Hinweis: -
- Material: Bronze
- Maße: B 55 x T 55 x H 10 mm
- Gewicht: 0,15 kg

Art.-Nr. 101984  
GTIN 4015613584973

### Pasta-Matrize Bigoli 3 mm



- Pasta-Größe: Ø 3 mm
- Pasta-Art: Bigoli
- Wichtiger Hinweis: -
- Material: Bronze
- Maße: B 55 x T 55 x H 10 mm
- Gewicht: 0,16 kg

Art.-Nr. 101985  
GTIN 4015613584980

### Pasta-Matrize Fettuccine 8 mm



- Pasta-Größe: 8 mm
- Pasta-Art: Fettuccine
- Material: Bronze
- Wichtiger Hinweis: -
- Maße: B 55 x T 55 x H 10 mm
- Gewicht: 0,15 kg

Art.-Nr. 101988  
GTIN 4015613761527

## Pastamaschine 5000 Ergänzungsprodukte

### Pasta-Matrize Tagliolini 3 mm



- Pasta-Größe: 3 mm
- Pasta-Art: Tagliolini
- Material: Bronze
- Wichtiger Hinweis: -
- Maße: B 55 x T 55 x H 10 mm
- Gewicht: 0,15 kg

Art.-Nr. 101989  
GTIN 4015613761534