

Panoramavitrine Marilyn 451 Q Praline

Schwarz und Edel 4-seitig 3-Fach isolierverglaste Panoramavitrine mit 5 Glasablagen zur Präsentation von Pralinen oder Schokolade. Touch-Screen-Steuerung mit integrierter digitaler Temperaturanzeige. Die Temperatur lässt sich mittels der Drucktasten einfach und intuitiv einstellen. Weiterhin verfügt die Steuerung über einen separaten Taster zum ein- und ausschalten der energiesparenden LED Innenbeleuchtung. Werkseitig wird die Pralinenvitrine mit Türanschlag in rechts geliefert. Auf Wunsch und gegen Mehrpreis ist auch werkseitig eine Lieferung mit linkem Türanschlag möglich. Vor Ort kann die Panorama-Pralinenvitrine durch die 4 Rollen leicht umgestellt werden und bietet somit optimale Mobilität. Bitte beachten Sie das Abends die Kuchen aus der Panoramavitrine entnommen werden und in speziellen Lagerschränken gekühlt werden.

Artikel-Nr.: 23301392
GTIN: 4059395038873



Produktvorteile:

- Panoramavitrine für Pralinen
- vierseitig dreifach isolierverglast
- Schwarzer Rahmen
- Schwarz lackierte Bleche Unterbau
- Touch-Screen-Steuerung
- Lichtschalter in Touch-Screen-Steuerung
- Digitale Temperaturanzeige
- Tür mit integrierter Griffleiste
- LED-Beleuchtung Lichtfarbe 3000K
- Vitrine abschließbar
- RF zwischen 40 % und 44 % im Gerät abhängig von Bestückung und Standort
- 4 Rollen davon 2 mit Bremse
- 2 AusgleichsfüÙe
- Umluftkühlung
- Manuelle Abtaugung

Technische Daten:

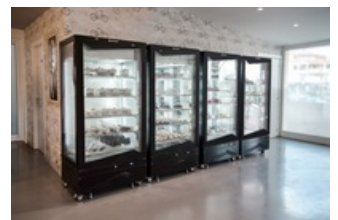
Geräteart	Kühlvitrine
Produktgruppe	C
Abmessungen außen:	
Breite	710 mm
Tiefe	710 mm
Höhe	1910 mm
Aufstellart	Standgerät
Öffnungssystem	Glastür
Temperaturbereich von	14 °C
Temperaturbereich bis	16 °C
Anzahl der Türen	1

Türanschlag	Rechts wechselbar
Innenbeleuchtung	Ja
Aussenmaterial	Glas, lackiertes Stahlblech schwarz
Innenmaterial	Glas, CNS, Kunststoff
Anschlußart	Steckerfertig (230V)
Anschlusswert Elektro	0,32 kW
Spannung	230 Volt
Bruttogewicht	219 kg
Serienzubehör	5 Glasablagen 545 x 425 mm
Kühlung	Umluft
Abtauung	Manuell
Wandstärke Isolierung	50 mm
Kältemittel	R 600a (Isobutan)/GWP 3
Kältemittelmenge	100 g

Energiedaten

Bruttoinhalt	450 l
Klimaklasse	4 (+30 °C UT und 55 % RF)
Lichtquellenart	LED

Weitere Ansichten



Direkt zum Produkt



Direkt zu den technischen Dokumenten



Für Druckfehler keine Haftung.

KBS Gastrotechnik GmbH | Schoßbergstraße 26 | 65201 Wiesbaden | Tel.: +49 611 44787-150 | www.kbs-gastrotechnik.de