

## Panoramavitrine Marilyn 651 Q

Schwarz und Edel 4-seitig 3-Fach isolierverglaste Panoramavitrine mit 5 Glasablagen zur Präsentation von Kuchen. Touch-Screen-Steuerung mit integrierter digitaler Temperaturanzeige. Die Temperatur lässt sich mittels der Drucktasten einfach und intuitiv einstellen. Weiterhin verfügt die Steuerung über einen separaten Taster zum ein- und ausschalten der energiesparenden LED Innenbeleuchtung. Werkseitig wird die Kuchenvitrine mit Türanschlag rechts geliefert. Auf Wunsch und gegen Mehrpreis ist auch werkseitig eine Lieferung mit linkem Türanschlag möglich. Vor Ort kann die Panoramavitrine durch die 4 Rollen leicht umgestellt werden und bietet somit optimale Mobilität. Bitte beachten Sie das Abends die Kuchen aus der Panoramavitrine entnommen werden und in speziellen Lagerschränken gekühlt werden.

Artikel-Nr.: 23301396  
GTIN: 4059395038880



### Produktvorteile:

- Panoramavitrine
- vierseitig dreifach isolierverglast
- Schwarzer Rahmen
- Schwarz lackierte Bleche Unterbau
- Touch-Screen-Steuerung
- Lichtschalter in Touch-Screen-Steuerung
- Digitale Temperaturanzeige
- Tür mit integrierter Griffleiste
- LED-Beleuchtung Lichtfarbe 3000K
- Vitrine abschließbar
- Max. RF 75 % im Gerät abhängig von Bestückung und Standort
- Automatische Abtauung und Tauwasserverdunstung
- 4 Rollen davon 2 mit Bremse
- 2 AusgleichsfüÙe

### Technische Daten:

<b>Geräteart</b>	Kühlvitrine
<b>Preisgruppe</b>	C
<b>Herstellerkennung</b>	Marilyn 651 Q
<b>Abmessungen außen:</b>	
<b>Breite</b>	900 mm
<b>Tiefe</b>	710 mm
<b>Höhe</b>	1910 mm
<b>Aufstellart</b>	Standgerät
<b>Öffnungssystem</b>	Glastür
<b>Temperaturbereich von</b>	4 °C
<b>Temperaturbereich bis</b>	10 °C
<b>Anzahl der Türen</b>	1
<b>Türanschlag</b>	Rechts wechselbar
<b>Innenbeleuchtung</b>	Ja

Aussenmaterial	Glas, lackiertes Stahlbelch schwarz
Innenmaterial	Glas, CNS, Kunststoff
Anschlusswert Elektro	0,45 kW
Spannung	230 Volt
Bruttogewicht	257 kg
Serienzubehör	5 Glasablagen 745 x 425 mm
Kühlung	Umluft
Tauwasserverdunstung	Ja
Abtauung	Automatisch
Wandstärke Isolierung	50 mm
Kältemittel	R 290 (Propan)/GWP 3
Kältemittelmenge	100 g

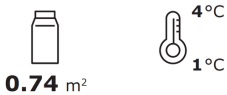
## Energiedaten

Höchste Ø Fachtemperatur	5 °C
Niedrigste Ø Fachtemperatur	1 °C
Bruttoinhalt	650 l
Warenpräsentationsfläche (TDA)	0,74 m <sup>2</sup>
Energieverbrauch im Jahr	1683 kWh
Energieeffizienzklasse	C
Energieeffizienzklasse Spektrum	A bis G
Energieeffizienzindex EEI	23
Klimaklasse	4 (+30 °C UT und 55 % RF)
Lichtquellenart	LED
Licht-Energieeffizienzklasse	G
EPREL Registrierungsnummer	1162239
EU-Label Verordnung	2019/2018

Angaben nach der Verordnung (EU) 2019-2024 zur Festlegung der Ökodesign Anforderungen und der seit dem 01.03.2021 gültigen Verordnung (EU) 2019/2018 für Energieverbrauchskennzeichnung gewerblicher Kühl- und Gefrierlagergeräte mit Direktverkaufsfunktion, ausgenommen Getränkeköhler

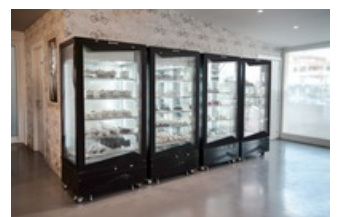


**1683** kWh/annum



2019/2018

## Weitere Ansichten





Für Druckfehler keine Haftung.

KBS Gastrotechnik GmbH | Schoßbergstraße 26 | 65201 Wiesbaden | Tel.: +49 611 44787-150 | [www.kbs-gastrotechnik.de](http://www.kbs-gastrotechnik.de)