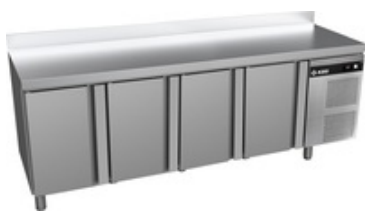


Kühltisch Classic KT 4300 mit Aufkantung

Kühltisch mit 4 Türen und Arbeitsplatte mit 10 cm Aufkantung und einer Tiefe von 700 mm. Elektronische Steuerung mit digitaler Temperaturanzeige und separater Geräte- Ein-/Ausschalter. Türen unter 90° selbstschließend, über 90° feststehend, maximaler Öffnungswinkel bei 120° für eine optimale Warenbestückung. Magnetsteckdichtungen der Türen und der Schubladen (siehe Zubehör) servicefreundlich ohne Werkzeug wechselbar. Die Belüftung und Entlüftung des eingebauten Aggregates erfolgt frontseitig, so dass der Kühltisch auch gegen eine Wand gestellt werden kann ohne bauseits weitere Belüftungsmöglichkeiten zu installieren. Der Innenraum ist verdampferfrei und mit einem internen Luftleitsystem ausgestattet, damit die Temperatur im gesamten Kühltisch gewährleistet wird. Die Abtauung des Verdampfers und die Tauwasserverdunstung erfolgen automatisch und energiesparend per Heißgas. Der Verdampfer ist beschichtet für eine längere Haltbarkeit. Bitte beachten Sie: Der Verdampfer ragt in den oberen Bereich des angrenzenden Kühlfaches neben dem Maschinenfach. Hierdurch bedingt kann bei Einsatz von Schubladen die obere nicht genutzt werden, bei Einsatz von Türen ist der obere Rost nicht verwendbar.

Die Arbeitsplatte hat eine Stärke von 30 mm. In der Standardausführung mit Türen sind die einzelnen Kühlteile mit einem Rost GN 1/1 und einem Satz Auflageschienen ausgestattet. Die Rostbelastung beträgt max. 40 kg. Das Innengestell kann bis zu max. 13 Roste bei einem Abstand von 36 mm pro Türfach aufnehmen. Der Boden ist mit gerundeten Ecken ausgeführt und kann somit hygienisch gereinigt werden. Auch befindet sich im Boden ein Reinigungsablauf, welcher bauseits angeschlossen werden kann, um das Reinigungswasser direkt in den Abfluss entsorgen zu können. Durch die höhenverstellbaren CNS Ausgleichsfüße (125 mm bis 200 mm) können Bodenunebenheiten ausgeglichen werden.

Kühltisch gegen Mehrpreisoption auch mit Maschinenfach in links oder für Zentralkühlung auf Anfrage lieferbar.



Artikel-Nr.: 60221075
GTIN: 4059395043372



Produktvorteile:

- Kühltisch mit Arbeitsplatte und Aufkantung
- Tiefe 700 mm
- Elektronische Steuerung
- Digitale Temperaturanzeige
- Anzeige des Kühl- und Abtauvorgangs
- Umluftkühlung
- Separater Ein-/Ausschalter
- Energiesparende Heißgas-Tauwasserverdunstung
- Boden als Wanne ausgebildet
- Boden mit Reinigungsablauf
- 30 mm Arbeitsplatte allseitig abgekantet
- Türen mit Automatikverschluss unter 90° Öffnung selbstschließend
- Maximaler Öffnungswinkel der Türen 120°
- Senkrechte in die Tür eingearbeitete Griffleiste
- Je Türfach 1 Rost und Auflageschienen
- Maximal können 36 Roste mit 36 mm je Türfach eingebracht werden
- Rostbelastung maximal 40 kg
- Leicht wechselbare Türmagnetsteckdichtungen
- Beschichteter Verdampfer für eine lange Lebensdauer
- Verdampfer ragt in den oberen Bereich des angrenzenden Kühlraumes. Achtung: Platz kann nicht genutzt werden.
- Höhenverstellbare Ausgleichsfüße aus CNS 125 mm bis 200 mm
- Auch in Ausführung mit Maschinenfach links lieferbar
- Auch in Ausführung für Zentralkühlung lieferbar

Technische Daten:

Geräteart	Kühltisch
Preisgruppe	B
Herstellerkennung	KGTP-7-225-40
Abmessungen außen:	
Breite	2242 mm
Tiefe	700 mm

Höhe	850 mm
Aufstellart	Standgerät
Temperaturbereich von	+/-0 °C
Temperaturbereich bis	+8 °C
Anzahl der Türen	4
Kapazität der Türen	GN 1/1
Türanschlag	Links
Anzahl der Schubladen	Optional
Bestückung	GN 1/1
Arbeitsplatte	mit Aufkantung
Aussenmaterial	Edelstahl, Rückwand verzinktes Stahlblech
Innenmaterial	CNS 18/10
Anschlusswert Elektro	0,198 kW
Spannung	230 Volt
Serienzubehör	Je Tür 1 Rost GN 1/1 (325 x 535 mm) mit Auflageschienen
Kühlung	Umluft
Tauwasserverdunstung	Ja
Abtauung	Automatisch
Kältemittel	R 600a (Isobutan)/GWP 3

Energiedaten

Nutzzinhalt Kühlung	549 l
Kategorie	Kühl/Tiefkühl-Tischgerät
Energieverbrauch im Jahr	730 kWh
Energieeffizienzklasse	B
Energieeffizienzklasse Spektrum	A +++ bis G
Klimaklasse	4 (+30 °C UT und 55 % RF)
EU-Label Verordnung	2015/1094-IV

Angaben nach der Verordnung (EU) 2015-1095 zur Festlegung der Ökodesign Anforderungen und der seit dem 01.07.2016 gültigen (Änderung 01.07.2019 Verordnung (EU) 2015/1094-IV für Energieverbrauchskennzeichnung gewerblicher Kühl- und Gefrierlagergeräte

Weitere Ansichten



Sonderzubehör gegen Mehrpreis:

Schubladensatz 1/2 +1/2 für Kühltisch Classic
GTIN: 4059395043419

Artikel-Nr.: 6022022

Schubladensatz 1/3 +2/3 für Kühltisch Classic
GN 1/1, Mehrpreis statt Tür

GTIN: 4059395043426

Artikel-Nr.: 6022023

Kupfercutter - Der kleine Helfer zur Folienentfernung
GTIN: 4059395031409

Artikel-Nr.: 92900600

Für Druckfehler keine Haftung.

