

Frischwaretheke Nerado Lux 1960 U Umluftkühlung

Frischwaretheke Nerado Lux mit Umluftkühlung und gekühltem Reserfach im Unterbau. Leichte Reinigung der Frischwaretheke durch kippbare gebogene Frontscheibe aus Sicherheitsglas mit innenliegender Prallscheibe. Die Kühltheke verfügt über eine elektronische Steuerung mit digitaler Temperaturanzeige und einer separat schaltbaren LED Auslagenbeleuchtung. Die Granitarbeitsplatte der Kühltheke bietet genügend Platz und hat eine Tiefe von 350 mm. Die Ausstellungsfläche aus Chromnickelstahl AISI 304 ist nach DIN 1.4301 gefertigt und bietet mit einer Tiefe von 770 mm genügend Ausstellungsfläche für die zu kühlenden Ware in der Frischwaretheke. Zusätzlichen Stauraum bietet die Kühltheke über ein Reservefach im gekühlten Unterbau. Der Zugang zum Reservefach erfolgt über Türen mit einem lichten Türmaß von B x H 496 x 216 mm. Die Abtauung der Kühltheke erfolgt automatisch, dabei wird das Tauwasser in der beiliegenden Tauwasserschale für die bauseitige Entsorgung aufgefangen. Um das Eindringen von Außenwärme zu minimieren und um Energiekosten einzusparen wird die Frischwaretheke Nerado Lux Standardmäßig mit Rückschiebescheiben geliefert. Weiterhin verfügt die Kühltheke über höhenverstellbare AusgleichsfüÙe um Bodenunebenheiten vor Ort auszugleichen. Die verbaute Frontblende und der Unterbau der Kühltheke Nerado wird Standard in RAL 9005 (schwarz) geliefert. Die passende StoÙleiste auch Wagenabweißer genannt, sowie die Seitenteile werden ebenfalls in schwarz geliefert. Darüber hinaus erhalten Sie die Frischwaretheke auch in vielen weiteren RAL Farben als Mehrpreisoption geliefert.



Artikel-Nr.: 577426
GTIN: 4059395039887



Produktvorteile:

- Frischwaretheke mit Umluftkühlung
- Außenmaterial Stahlblech RAL 9005 (schwarz) lackiert
- Inklusiv Wagenabweißer aus Kunststoff in schwarz
- Inklusiv Seitenteile in Kunststoff schwarz
- Gebogener Glasaufbau aus Sicherheitsglas
- Frontkippscheibe mit innenliegender Prallscheibe
- Antibeschlagbelüftung der Frontscheibe
- Elektronische Temperatursteuerung
- Digitale Temperaturanzeige
- Automatische Abtauung
- Separat schaltbare LED-Auslagenbeleuchtung
- Granitarbeitsplatte mit einer Tiefe von 350 mm
- Ausstellungsfläche aus Chromnickelstahl AISI 304 nach DIN 1.4301
- Tiefe Ausstellungsfläche 770 mm
- Reservefach im Unterbau, lichtetes Türmaß B x H 496 x 216 mm
- Rückschiebescheiben zur Energieeinsparung im Lieferumfang enthalten
- Leichte Reinigung, Frontscheibe kippbar
- Höhenverstellbare AusgleichsfüÙe

Technische Daten:

Geräteart	Frischwaretheke
Preisgruppe	D
Herstellerkennung	Basia Neo Lux U
Abmessungen außen:	
Breite	1960 mm
Tiefe	1155 mm
Höhe	1220 mm
Tiefe innen	770 mm
Aufstellart	Standgerät
Öffnungssystem	Rückschiebescheiben
Temperaturbereich von	+/-0 °C
Temperaturbereich bis	8 °C
Anzahl der Türen	2
Innenbeleuchtung	Ja
Aussenmaterial	Stahlblech weiß RAL 9005 schwarz, Seitenwände Kunststoff

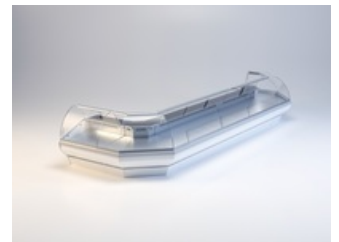
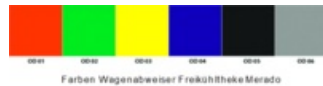
Innenmaterial	Stahlblech weiß lackiert Ausstellungsfläche Chromnickelstahl AISI 304
Anschlusswert Elektro	0,47 kW
Spannung	230 Volt
Bruttogewicht	215 kg
Serienzubehör	Wagenabweiser, Granit-Arbeitsplatte, Rückschiebescheiben
ZK Optional	Ja
Ausstellungsfläche	1,5 m ²
Kühlung	Umluft
Abtauung	Automatisch
Reservefach	Ja
Kältemittel	R 290 (Propan)/GWP 3
Kältemittelmenge	140 g

Energiedaten

Höchste Ø Fachtemperatur	5 °C
Niedrigste Ø Fachtemperatur	-1 °C
Warenpräsentationsfläche (TDA)	1,4 m ²
Klimaklasse	3 (+25 °C UT und 60 % RF)
Temperaturklasse	M1
Lichtquellenart	LED
Licht-Energieeffizienzklasse	A
EPREL Registrierungsnummer	1364092
EU-Label Verordnung	2019/2018

Angaben nach der Verordnung (EU) 2019-2024 zur Festlegung der Ökodesign Anforderungen und der seit dem 01.03.2021 gültigen Verordnung (EU) 2019/2018 für Energieverbrauchskennzeichnung gewerblicher Kühl- und Gefrierlagergeräte mit Direktverkaufsfunktion, ausgenommen Getränkeköhler

Weitere Ansichten



Sonderzubehör gegen Mehrpreis:

Frischwaretheke Nerado 1960 Plexi-Glasrückschiebescheiben
GTIN: 4059395040241

Artikel-Nr.: 578226

Frischwaretheke Nerado 1960 Taschenablage
GTIN: 4059395040340

Artikel-Nr.: 578241

Frischwaretheke Nerado 1960 Zwischenglasablage
GTIN: 4059395040296

Artikel-Nr.: 578236

Frischwaretheke Nerado 1960 Stufenböden
GTIN: 4059395039979

Artikel-Nr.: 578151

Frischwaretheke Nerado 1960 Stufenböden
GTIN: 4059395039962

Artikel-Nr.: 578156

Frischwaretheke Nerado Trennscheibe
GTIN: 4059395040364

Artikel-Nr.: 578258

Frischwaretheke Nerado Volltrennscheibe

GTIN: 4059395040371

Artikel-Nr.: 578259

Kupfercutter - Der kleine Helfer zur Folienentfernung

GTIN: 4059395031409

Artikel-Nr.: 92900600

Für Druckfehler keine Haftung.

KBS Gastrotechnik GmbH | Schoßbergstraße 26 | 65201 Wiesbaden | Tel.: +49 611 44787-150 | www.kbs-gastrotechnik.de