

Frischwaretheke Nerado 2580 U Umluftkühlung

Frischwaretheke Nerado mit Umluftkühlung und gekühltem Reserfach im Unterbau. Leichte Reinigung der Frischwaretheke durch kippbare gebogene Frontscheibe aus Sicherheitsglas mit innenliegender Prallscheibe. Die Kühltheke verfügt über eine elektronische Steuerung mit digitaler Temperaturanzeige und einer separat schaltbaren LED Auslagenbeleuchtung. Die Edelstahlarbeitsplatte der Kühltheke bietet genügend Platz und hat eine Tiefe von 350 mm. Die Ausstellungsfläche ist aus Edelstahl AISI 430 gefertigt und bietet mit einer Tiefe von 770 mm genügend Ausstellungsfläche für die zu kühlenden Ware in der Frischwaretheke. Zusätzlichen Stauraum bietet die Kühltheke über ein Reserfach im gekühlten Unterbau. Der Zugang zum Reserfach erfolgt über Türen mit einem lichten Türmaß von B x H 496 x 216 mm. Die Abtauung der Kühltheke erfolgt automatisch, dabei wird das Tauwasser in der beiliegenden Tauwasserschale für die bauseitige Entsorgung aufgefangen. Weiterhin verfügt die Kühltheke über höhenverstellbare Ausgleichsfüße um Bodenunebenheiten vor Ort auszugleichen. Die verbaute Frontblende und der Unterbau der Kühltheke Nerado wird Standard in RAL 9005 (schwarz) geliefert. Die passende Stoßleiste auch Wagenabweißer genannt, sowie die Seitenteile werden ebenfalls in schwarz geliefert. Darüber hinaus erhalten Sie die Frischwaretheke auch in vielen weiteren RAL Farben als Mehrpreisoption geliefert.



Artikel-Nr.: 540480
GTIN: 4059395039795



Produktvorteile:

- Frischwaretheke mit Umluftkühlung
- Außenmaterial Stahlblech RAL 9005 (schwarz) lackiert
- Inklusive Wagenabweiser aus Kunststoff in schwarz
- Inklusive Seitenteile in Kunststoff schwarz
- Gebogener Glasaufbau aus Sicherheitsglas
- Frontkippscheibe mit innenliegender Prallscheibe
- Antibeschlagbelüftung der Frontscheibe
- Elektronische Temperatursteuerung
- Digitale Temperaturanzeige
- Automatische Abtauung
- Separat schaltbare LED-Auslagenbeleuchtung
- Edelstahlarbeitsplatte mit einer Tiefe von 350 mm
- Ausstellungsfläche aus Edelstahl AISI 430
- Tiefe Ausstellungsfläche 770 mm
- Reserfach im Unterbau, lichtetes Türmaß B x H 496 x 216 mm
- Leichte Reinigung, Frontscheibe kippbar
- Höhenverstellbare Ausgleichsfüße

Technische Daten:

Geräteart	Frischwaretheke
Preisgruppe	C
Herstellerkennung	Basia Neo U
Abmessungen außen:	
Breite	2580 mm
Tiefe	1155 mm
Höhe	1220 mm
Tiefe innen	770 mm
Aufstellart	Standgerät
Temperaturbereich von	+/-0 °C
Temperaturbereich bis	8 °C
Anzahl der Türen	2
Innenbeleuchtung	Ja
Aussenmaterial	Stahlblech weiß RAL 903, Seitenwände Kunststoff
Innenmaterial	Stahlblech weiß lackiert Ausstellungsfläche Edelstahl AISI 430
Anschlusswert Elektro	0,623 kW
Spannung	230 Volt
Bruttogewicht	290 kg

Serienzubehör	Wagenabweiser, Edelstahlarbeitsplatte
ZK Optional	Ja
Sperrgutzuschlag ab 2m Länge	Ja

Entladehilfe ist bei Anlieferung zu stellen

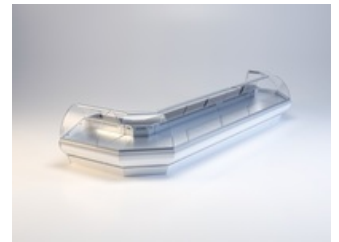
Ausstellungsfläche	1,9 m ²
Kühlung	Umluft
Abtauung	Automatisch
Reservefach	Ja
Kältemittel	R 290 (Propan)/GWP 3
Kältemittelmenge	150 g

Energiedaten

Höchste Ø Fachtemperatur	5 °C
Niedrigste Ø Fachtemperatur	-1 °C
Warenpräsentationsfläche (TDA)	1,9 m ²
Klimaklasse	3 (+25 °C UT und 60 % RF)
Temperaturklasse	M1
Lichtquellenart	LED
Licht-Energieeffizienzklasse	A
EPREL Registrierungsnummer	1154861
EU-Label Verordnung	2019/2018

Angaben nach der Verordnung (EU) 2019-2024 zur Festlegung der Ökodesign Anforderungen und der seit dem 01.03.2021 gültigen Verordnung (EU) 2019/2018 für Energieverbrauchskennzeichnung gewerblicher Kühl- und Gefrierlagergeräte mit Direktverkaufsfunktion, ausgenommen Getränke Kühler

Weitere Ansichten



Sonderzubehör gegen Mehrpreis:

Frischwaretheke Nerado 2580 Plexi-Glasrückschiebescheiben
GTIN: 4059395040258

Artikel-Nr.: 578227

Frischwaretheke Nerado 2580 Taschenablage
GTIN: 4059395040357

Artikel-Nr.: 578242

Frischwaretheke Nerado 2580 Zwischenglasablage
GTIN: 4059395040302

Artikel-Nr.: 578237

Frischwaretheke Nerado 2580 Stufenböden
GTIN: 4059395039986

Artikel-Nr.: 578152

Frischwaretheke Nerado 2580 Stufenböden
GTIN: 4059395040203

Artikel-Nr.: 578157

Frischwaretheke Nerado Trennscheibe

GTIN: 4059395040364

Artikel-Nr.: 578258

Frischwaretheke Nerado Volltrennscheibe

GTIN: 4059395040371

Artikel-Nr.: 578259

Kupfercutter - Der kleine Helfer zur Folienentfernung

GTIN: 4059395031409

Artikel-Nr.: 92900600

Für Druckfehler keine Haftung.

KBS Gastrotechnik GmbH | Schoßbergstraße 26 | 65201 Wiesbaden | Tel.: +49 611 44787-150 | www.kbs-gastrotechnik.de