

## Frischwaretheke Nerado 1960 U Umluftkühlung

Frischwaretheke Nerado mit Umluftkühlung und gekühltem Reserfach im Unterbau. Leichte Reinigung der Frischwaretheke durch kippbare gebogene Frontscheibe aus Sicherheitsglas mit innenliegender Prallscheibe. Die Kühltheke verfügt über eine elektronische Steuerung mit digitaler Temperaturanzeige und einer separat schaltbaren LED Auslagenbeleuchtung. Die Edelstahlarbeitsplatte der Kühltheke bietet genügend Platz und hat eine Tiefe von 350 mm. Die Ausstellungsfläche ist aus Edelstahl AISI 430 gefertigt und bietet mit einer Tiefe von 770 mm genügend Ausstellungsfläche für die zu kühlenden Ware in der Frischwaretheke. Zusätzlichen Stauraum bietet die Kühltheke über ein Reserfach im gekühlten Unterbau. Der Zugang zum Reserfach erfolgt über Türen mit einem lichten Türmaß von B x H 496 x 216 mm. Die Abtauung der Kühltheke erfolgt automatisch, dabei wird das Tauwasser in der beiliegenden Tauwasserschale für die bauseitige Entsorgung aufgefangen. Weiterhin verfügt die Kühltheke über höhenverstellbare Ausgleichsfüße um Bodenunebenheiten vor Ort auszugleichen. Die verbaute Frontblende und der Unterbau der Kühltheke Nerado wird Standard in RAL 9005 (schwarz) geliefert. Die passende Stoßleiste auch Wagenabweißer genannt, sowie die Seitenteile werden ebenfalls in schwarz geliefert. Darüber hinaus erhalten Sie die Frischwaretheke auch in vielen weiteren RAL Farben als Mehrpreisoption geliefert.



Artikel-Nr.: 540428  
GTIN: 4059395039788



### Produktvorteile:

- Frischwaretheke mit Umluftkühlung
- Außenmaterial Stahlblech RAL 9005 (schwarz) lackiert
- Inklusive Wagenabweiser aus Kunststoff in schwarz
- Inklusive Seitenteile in Kunststoff schwarz
- Gebogener Glasaufbau aus Sicherheitsglas
- Frontkippscheibe mit innenliegender Prallscheibe
- Antibeschlagbelüftung der Frontscheibe
- Elektronische Temperatursteuerung
- Digitale Temperaturanzeige
- Automatische Abtauung
- Separat schaltbare LED-Auslagenbeleuchtung
- Edelstahlarbeitsplatte mit einer Tiefe von 350 mm
- Ausstellungsfläche aus Edelstahl AISI 430
- Tiefe Ausstellungsfläche 770 mm
- Reserfach im Unterbau, lichtetes Türmaß B x H 496 x 216 mm
- Leichte Reinigung, Frontscheibe kippbar
- Höhenverstellbare Ausgleichsfüße

### Technische Daten:

<b>Geräteart</b>	Frischwaretheke
<b>Preisgruppe</b>	C
<b>Herstellerkennung</b>	Basia Neo U
<b>Abmessungen außen:</b>	
<b>Breite</b>	1960 mm
<b>Tiefe</b>	1155 mm
<b>Höhe</b>	1220 mm
<b>Tiefe innen</b>	770 mm
<b>Aufstellart</b>	Standgerät
<b>Temperaturbereich von</b>	+/-0 °C
<b>Temperaturbereich bis</b>	8 °C
<b>Anzahl der Türen</b>	2
<b>Innenbeleuchtung</b>	Ja
<b>Außenmaterial</b>	Stahlblech weiß RAL 903, Seitenwände Kunststoff
<b>Innenmaterial</b>	Stahlblech weiß lackiert Ausstellungsfläche Edelstahl AISI 430
<b>Anschlusswert Elektro</b>	0,47 kW
<b>Spannung</b>	230 Volt
<b>Bruttogewicht</b>	215 kg

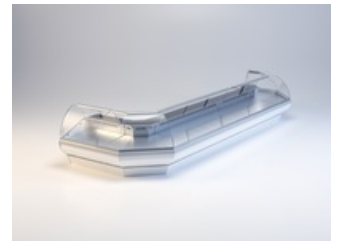
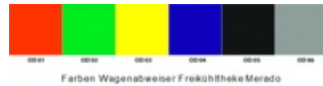
Serienzubehör	Wagenabweiser, Edelstahlarbeitsplatte
ZK Optional	Ja
Ausstellungsfläche	1,5 m <sup>2</sup>
Kühlung	Umluft
Abtauung	Automatisch
Reservfach	Ja
Kältemittel	R 290 (Propan)/GWP 3
Kältemittelmenge	140 g

## Energiedaten

Höchste Ø Fachtemperatur	5 °C
Niedrigste Ø Fachtemperatur	-1 °C
Warenpräsentationsfläche (TDA)	1,4 m <sup>2</sup>
Klimaklasse	3 (+25 °C UT und 60 % RF)
Temperaturklasse	M1
Lichtquellenart	LED
Licht-Energieeffizienzklasse	A
EPREL Registrierungsnummer	1154829
EU-Label Verordnung	2019/2018

Angaben nach der Verordnung (EU) 2019-2024 zur Festlegung der Ökodesign Anforderungen und der seit dem 01.03.2021 gültigen Verordnung (EU) 2019/2018 für Energieverbrauchskennzeichnung gewerblicher Kühl- und Gefrierlagergeräte mit Direktverkaufsfunktion, ausgenommen Getränkekühler

## Weitere Ansichten



## Sonderzubehör gegen Mehrpreis:

### Frischwaretheke Nerado 1960 Plexi-Glasrückschiebescheiben

GTIN: 4059395040241

Artikel-Nr.: 578226

### Frischwaretheke Nerado 1960 Taschenablage

GTIN: 4059395040340

Artikel-Nr.: 578241

### Frischwaretheke Nerado 1960 Zwischenglasablage

GTIN: 4059395040296

Artikel-Nr.: 578236

### Frischwaretheke Nerado 1960 Stufenböden

GTIN: 4059395039979

Artikel-Nr.: 578151

### Frischwaretheke Nerado 1960 Stufenböden

GTIN: 4059395039962

Artikel-Nr.: 578156

### Frischwaretheke Nerado Trennscheibe

GTIN: 4059395040364

Artikel-Nr.: 578258

### Frischwaretheke Nerado Volltrennscheibe

GTIN: 4059395040371

**Artikel-Nr.: 578259**

---

**Kupfercutter - Der kleine Helfer zur Folienentfernung**

GTIN: 4059395031409

**Artikel-Nr.: 92900600**

---

Für Druckfehler keine Haftung.

KBS Gastrotechnik GmbH | Schoßbergstraße 26 | 65201 Wiesbaden | Tel.: +49 611 44787-150 | [www.kbs-gastrotechnik.de](http://www.kbs-gastrotechnik.de)