

## Frischwaretheke Nerado 1020 S stille Kühlung

Frischwaretheke Nerado mit stiller Kühlung und gekühltem Reservfach im Unterbau. Leichte Reinigung der Frischwaretheke durch kippbare gebogene Frontscheibe aus Sicherheitsglas mit innenliegender Prallscheibe. Die Kühltheke verfügt über eine elektronische Steuerung mit digitaler Temperaturanzeige und einer separat schaltbaren LED Auslagenbeleuchtung. Die Edelstahl-arbeitsplatte der Kühltheke bietet genügend Platz und hat eine Tiefe von 350 mm. Die Ausstellungsfläche ist aus Edelstahl AISI 430 gefertigt und bietet mit einer Tiefe von 770 mm genügend Ausstellungsfläche für die zu kühlenden Ware in der Frischwaretheke. Zusätzlichen Stauraum bietet die Kühltheke über ein Reservfach im gekühlten Unterbau. Der Zugang zum Reservfach erfolgt über Türen mit einem lichten Türmaß von B x H 496 x 216 mm. Die Abtauung der Kühltheke erfolgt automatisch, dabei wird das Tauwasser in der beiliegenden Tauwasserschale für die bauseitige Entsorgung aufgefangen. Weiterhin verfügt die Kühltheke über höhenverstellbare AusgleichsfüÙe um Bodenunebenheiten vor Ort auszugleichen. Die verbaute Frontblende und der Unterbau der Kühltheke Nerado wird Standard in RAL 9005 (schwarz) geliefert. Die passende StoÙbleiste auch Wagenabweißer genannt, sowie die Seitenteile werden ebenfalls in schwarz geliefert. Darüber hinaus erhalten Sie die Frischwaretheke auch in vielen weiteren RAL Farben als Mehrpreisoption geliefert.



Artikel-Nr.: 532326  
GTIN: 4059395039702



### Produktvorteile:

- Frischwaretheke mit stiller Kühlung
- Außenmaterial Stahlblech RAL 9005 (schwarz) lackiert
- Inklusive Wagenabweißer aus Kunststoff in schwarz
- Inklusive Seitenteile in Kunststoff schwarz
- Gebogener Glasaufbau aus Sicherheitsglas
- Frontkippscheibe mit innenliegender Prallscheibe
- Antibeschlagbelüftung der Frontscheibe
- Elektronische Temperatursteuerung
- Digitale Temperaturanzeige
- Automatische Abtauung
- Separat schaltbare LED-Auslagenbeleuchtung
- Edelstahl-arbeitsplatte mit einer Tiefe von 350 mm
- Ausstellungsfläche aus Edelstahl AISI 430
- Tiefe Ausstellungsfläche 770 mm
- Reservfach im Unterbau, lichtetes Türmaß B x H 496 x 216 mm
- Leichte Reinigung, Frontscheibe kippbar
- Höhenverstellbare AusgleichsfüÙe

### Technische Daten:

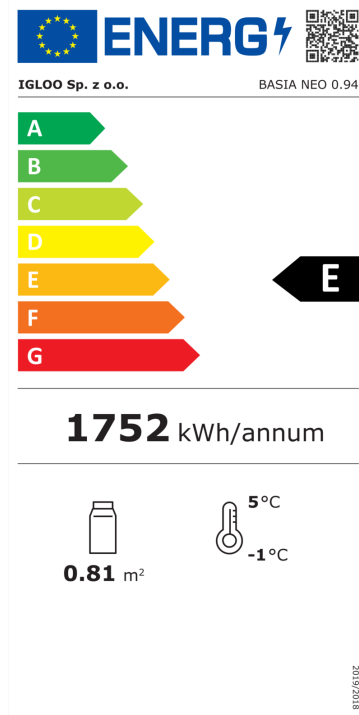
<b>Geräteart</b>	Frischwaretheke
<b>Preisgruppe</b>	C
<b>Herstellerkennung</b>	BASIA NEO 0.94
<b>Abmessungen außen:</b>	
<b>Breite</b>	1020 mm
<b>Tiefe</b>	1155 mm
<b>Höhe</b>	1220 mm
<b>Tiefe innen</b>	770 mm
<b>Aufstellart</b>	Standgerät
<b>Temperaturbereich von</b>	2 °C
<b>Temperaturbereich bis</b>	8 °C
<b>Anzahl der Türen</b>	1
<b>Innenbeleuchtung</b>	Ja
<b>Außenmaterial</b>	Stahlblech weiß RAL 9005 schwarz, Seitenwände Kunststoff
<b>Innenmaterial</b>	Stahlblech weiß lackiert Ausstellungsfläche Edelstahl AISI 430
<b>Anschlusswert Elektro</b>	0,271 kW
<b>Spannung</b>	230 Volt
<b>Bruttogewicht</b>	140 kg

Serienzubehör	Wagenabweiser, Edelstahlarbeitsplatte
ZK Optional	Ja
Ausstellungsfläche	0,8 m <sup>2</sup>
Kühlung	Stille
Abtauung	Automatisch
Reservfach	Ja
Kältemittel	R 290 (Propan)/GWP 3
Kältemittelmenge	100 g

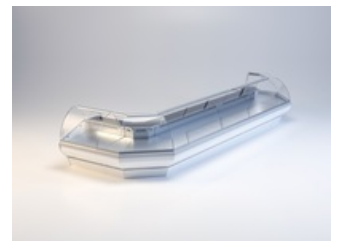
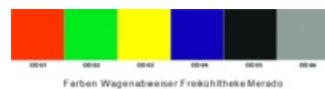
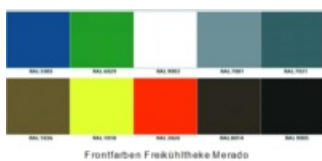
## Energiedaten

Höchste Ø Fachtemperatur	5 °C
Niedrigste Ø Fachtemperatur	-1 °C
Warenpräsentationsfläche (TDA)	0,81 m <sup>2</sup>
Energieverbrauch im Jahr	1752 kWh
Energieeffizienzklasse	E
Energieeffizienzklasse Spektrum	A bis G
Energieeffizienzindex EEI	62
Klimaklasse	3 (+25 °C UT und 60 % RF)
Temperaturklasse	M1
Lichtquellenart	LED
Licht-Energieeffizienzklasse	E
EPREL Registrierungsnummer	1364061
EU-Label Verordnung	2019/2018

Angaben nach der Verordnung (EU) 2019-2024 zur Festlegung der Ökodesign Anforderungen und der seit dem 01.03.2021 gültigen Verordnung (EU) 2019/2018 für Energieverbrauchskennzeichnung gewerblicher Kühl- und Gefrierlagergeräte mit Direktverkaufsfunktion, ausgenommen Getränkeköhler



## Weitere Ansichten



## Sonderzubehör gegen Mehrpreis:

Frischwaretheke Nerado 1020 Plexi-Glasrückschiebescheiben  
GTIN: 4059395040210

**Artikel-Nr.: 578223**

---

**Frischwaretheke Nerado 1020 Taschenablage**

GTIN: 4059395040319

**Artikel-Nr.: 578238**

---

**Frischwaretheke Nerado 1020 Zwischenglasablage**

GTIN: 4059395040265

**Artikel-Nr.: 578233**

---

**Frischwaretheke Nerado 1020 Stufenböden**

GTIN: 4059395039900

**Artikel-Nr.: 578248**

---

**Frischwaretheke Nerado Trennscheibe**

GTIN: 4059395040364

**Artikel-Nr.: 578258**

---

**Frischwaretheke Nerado Volltrennscheibe**

GTIN: 4059395040371

**Artikel-Nr.: 578259**

---

**Kupfercutter - Der kleine Helfer zur Folienentfernung**

GTIN: 4059395031409

**Artikel-Nr.: 92900600**

---

Für Druckfehler keine Haftung.

KBS Gastrotechnik GmbH | Schoßbergstraße 26 | 65201 Wiesbaden | Tel.: +49 611 44787-150 | [www.kbs-gastrotechnik.de](http://www.kbs-gastrotechnik.de)