

## Freikühltheke Nika Lux 1503 mit Rückschiebescheiben

Kühltheke mit Unterbaukühlung und Reservefach elektronischer Steuerung und digitaler Temperaturanzeige. Die Freikühltheke verfügt über einen separaten Ein-Ausschalter für die energiesparende LED-Warenbeleuchtung. Gerader Glasaufbau im Gerät mit Antibeschlagsbelüftung der Frontscheibe. Die Ausstellungsfläche aus Edelstahl CNS 18/10 (AISI) hat eine Tiefe von 480 mm. Weiterhin ist das Gerät mit einem Sicherheitssystem ausgestattet, dass bei einer starken Verschmutzung des Kondensators oder einer Störung des Kondensatorsgebläses mit akustischem Alarm auf die Störung aufmerksam macht. Mit dieser Alarmanrichtung ist ein hoher Schutz gegen Maschinenschaden gegeben und minimiert die Servicekosten. Anfallendes Tauwasser verdunstet unmittelbar bei Entstehung. Durch die 4 höhenverstellbaren Schraubfüße können kleinere Bodenunebenheiten ausgeglichen werden. Frontblende in RAL 9005 (schwarz), Seitenteile schwarz.



Artikel-Nr.: 580166  
GTIN: 4059395013382



### Produktvorteile:

- Gerader Glasaufbau aus Sicherheitsglas
- Frontscheibe mit Antibeschlagbelüftung
- Elektronische Temperatursteuerung
- Digitale Temperaturanzeige
- Kondensatorfühler mit akustischem Alarm
- Separat schaltbare energiesparende LED Auslagenbeleuchtung
- Ausstellungsfläche aus CNS 18/10 (AISI) mit einer Auslagentiefe von 480 mm
- Reservefach mit Unterbaukühlung
- Rückschiebescheiben
- Granitschneidbrett als Arbeitsplatte grau gesprengelt
- Höhenverstellbare AusgleichsfüÙe

### Technische Daten:

<b>Geräteart</b>	Imbisstheke
<b>Preisgruppe</b>	C
<b>Herstellerkennung</b>	PICO 1.42
<b>Abmessungen außen:</b>	
<b>Breite</b>	1510 mm
<b>Tiefe</b>	865 mm
<b>Höhe</b>	1220 mm
<b>Tiefe innen</b>	480 mm
<b>Aufstellart</b>	Standgerät
<b>Öffnungssystem</b>	Rückschiebescheiben
<b>Temperaturbereich von</b>	2 °C
<b>Temperaturbereich bis</b>	8 °C
<b>Anzahl der Türen</b>	1
<b>Innenbeleuchtung</b>	Ja
<b>Aussenmaterial</b>	Stahlblech schwarz RAL 9005, Seitenwände Kunststoff schwarz
<b>Innenmaterial</b>	Edelstahl CNS 18/10 (AISI)
<b>Anschlusswert Elektro</b>	0,237 kW
<b>Spannung</b>	230 Volt
<b>Bruttogewicht</b>	150 kg
<b>Ausstellungsfläche</b>	0,7 m <sup>2</sup>
<b>Kühlung</b>	Stille
<b>Tauwasserverdunstung</b>	Ja
<b>Abtauung</b>	Automatisch

Reservfach	Ja
Kältemittel	R 290 (Propan)/GWP 3
Kältemittelmenge	110 g

## Energiedaten

Höchste Ø Fachtemperatur	5 °C
Niedrigste Ø Fachtemperatur	-1 °C
Warenpräsentationsfläche (TDA)	0,82 m <sup>2</sup>
Energieverbrauch im Jahr	1227 kWh
Energieeffizienzklasse	D
Energieeffizienzklasse Spektrum	A bis G
Energieeffizienzindex EEI	43,1
Klimaklasse	3 (+25 °C UT und 60 % RF)
Temperaturklasse	M1
Lichtquellenart	LED
Licht-Energieeffizienzklasse	A
EPREL Registrierungsnummer	1344764
EU-Label Verordnung	2019/2018

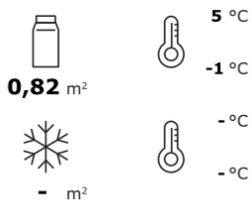
Angaben nach der Verordnung (EU) 2019-2024 zur Festlegung der Ökodesign Anforderungen und der seit dem 01.03.2021 gültigen Verordnung (EU) 2019/2018 für Energieverbrauchskennzeichnung gewerblicher Kühl- und Gefrierlagergeräte mit Direktverkaufsfunktion, ausgenommen Getränkeköhler



IGLOO Sp. z o.o. PICO 1.42

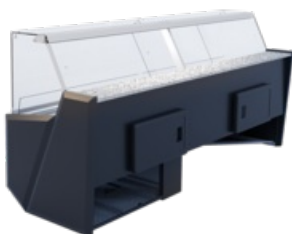


**1227** kWh/annum



2019/2018

## Weitere Ansichten



## Sonderzubehör gegen Mehrpreis:

### Kupfercutter - Der kleine Helfer zur Folienentfernung

GTIN: 4059395031409

Artikel-Nr.: 92900600

Für Druckfehler keine Haftung.

