

Freikühltheke Nika Lux 1303 mit Rückschiebescheiben

Kühltheke mit Unterbaukühlung und Reservefach elektronischer Steuerung und digitaler Temperaturanzeige. Die Freikühltheke verfügt über einen separaten Ein-Ausschalter für die energiesparende LED-Warenbeleuchtung. Gerader Glasaufbau im Gerät mit Antibeschlagsbelüftung der Frontscheibe. Die Ausstellungsfläche aus Edelstahl CNS 18/10 (AISI) hat eine Tiefe von 480 mm. Weiterhin ist das Gerät mit einem Sicherheitssystem ausgestattet, dass bei einer starken Verschmutzung des Kondensators oder einer Störung des Kondensatorsgebläses mit akustischem Alarm auf die Störung aufmerksam macht. Mit dieser Alarmeinrichtung ist ein hoher Schutz gegen Maschinenschaden gegeben und minimiert die Servicekosten. Anfallendes Tauwasser verdunstet unmittelbar bei Entstehung. Durch die 4 höhenverstellbaren Schraubfüße können kleinere Bodenunebenheiten ausgeglichen werden. Frontblende in RAL 9005 (schwarz), Seitenteile schwarz.



Artikel-Nr.: 580146
GTIN: 4059395013375



Produktvorteile:

- Gerader Glasaufbau aus Sicherheitsglas
- Frontscheibe mit Antibeschlagbelüftung
- Elektronische Temperatursteuerung
- Digitale Temperaturanzeige
- Kondensatorfühler mit akustischem Alarm
- Separat schaltbare energiesparende LED Auslagenbeleuchtung
- Ausstellungsfläche aus CNS 18/10 (AISI) mit einer Auslagentiefe von 480 mm
- Reservefach mit Unterbaukühlung
- Rückschiebescheiben
- Granitschneidbrett als Arbeitsplatte grau gesprengelt
- Höhenverstellbare AusgleichsfüÙe

Technische Daten:

Geräteart	Imbisstheke
Preisgruppe	C
Herstellerkennung	PICO 1.22
Abmessungen außen:	
Breite	1310 mm
Tiefe	865 mm
Höhe	1220 mm
Tiefe innen	480 mm
Aufstellart	Standgerät
Öffnungssystem	Rückschiebescheiben
Temperaturbereich von	2 °C
Temperaturbereich bis	8 °C
Anzahl der Türen	1
Innenbeleuchtung	Ja
Aussenmaterial	Stahlblech schwarz RAL 9005, Seitenwände Kunststoff schwarz
Innenmaterial	Edelstahl CNS 18/10 (AISI)
Anschlusswert Elektro	0,231 kW
Spannung	230 Volt
Bruttogewicht	130 kg
Ausstellungsfläche	0,6 m ²
Kühlung	Stille
Tauwasserverdunstung	Ja
Abtauung	Automatisch

Reservfach Ja
Kältemittel R 290 (Propan)/GWP 3
Kältemittelmenge 130 g

Energiedaten

Höchste Ø Fachtemperatur 5 °C
Niedrigste Ø Fachtemperatur -1 °C
Warenpräsentationsfläche (TDA) 0,7 m²
Energieverbrauch im Jahr 1197 kWh
Energieeffizienzklasse D
Energieeffizienzklasse Spektrum A bis G
Energieeffizienzindex EEI 44,8
Klimaklasse 3 (+25 °C UT und 60 % RF)
Temperaturklasse M1
Lichtquellenart LED
Licht-Energieeffizienzklasse A
EPREL Registrierungsnummer 1344763
EU-Label Verordnung 2019/2018

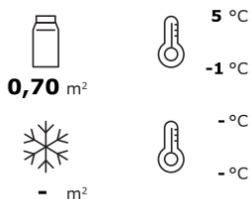
Angaben nach der Verordnung (EU) 2019-2024 zur Festlegung der Ökodesign Anforderungen und der seit dem 01.03.2021 gültigen Verordnung (EU) 2019/2018 für Energieverbrauchskennzeichnung gewerblicher Kühl- und Gefrierlagergeräte mit Direktverkaufsfunktion, ausgenommen Getränkeköhler



IGLOO Sp. z o.o. PICO 1.22

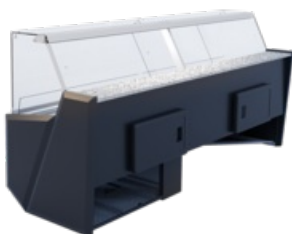


1197 kWh/annum



2019/2018

Weitere Ansichten



Sonderzubehör gegen Mehrpreis:

Kupfercutter - Der kleine Helfer zur Folienentfernung
GTIN: 4059395031409

Artikel-Nr.: 92900600

Für Druckfehler keine Haftung.

