

Fischtheke Nerado Lux 2580 S

Fischtheke mit stiller Kühlung und gekühltem Reservefach aus Chromnickelstahl DIN 1.4301 AISI 304 im Unterbau. Die Fischtheke Nerado Lux verfügt über einen separaten Ein-Ausschalter für die Warenbeleuchtung und einer elektronischen Steuerung mit digitaler Temperaturanzeige. Der Glasaufbau der Fischtheke ist gebogen und mit einer belüfteten Frontkippscheibe (Antibeslagbelüftung) ausgestattet. Zur leichten Reinigung ist die Frontkippscheibe kippbar. Die verbaute Granitarbeitsfläche mit einer Tiefe von 350 mm bietet ausreichend Platz für Tätigkeiten hinter der Theke. Eine hochwertige Ausstellungsfläche mit Wanneneinsätzen aus Edelstahl AISI 316 V4A gefertigt mit eingelassenem Wasserablauf für das Schmutzwasser bietet mit einer Tiefe von 760 mm ausreichend Platz zur Präsentation von Fisch und Meeresfrüchten. Das Reservefach im Unterbau ist über Türen mit einem lichten Türmaß von B x H 496 x 216 mm zugänglich. Um das Eindringen von Außenwärme zu minimieren und um Energiekosten einzusparen wird die Fischtheke Nerado Lux Standardmäßig mit Rückschiebescheiben geliefert. Werkseitig wird die Fischtheke mit einem eingebauten Sicherheitssystem ausgeliefert, das bei einer starken Verschmutzung des Kondensators oder einer Störung des Kondensatorsgebläses mit akustischem Alarm auf die Störung aufmerksam macht. Mit dieser Alarmanrichtung ist ein hoher Schutz gegen einen Maschinenschaden gegeben und minimiert die Servicekosten darüber hinaus. Der Abtauvorgang wird automatisch herbeigeführt, bitte beachten Sie, der Tauwasserablauf muss bauseits an einen Abfluss angeschlossen werden. Durch die 4 höhenverstellbaren Schraubfüße können kleinere Bodenunebenheiten vor Ort ausgeglichen werden.



Artikel-Nr.: 522477
GTIN: 4059395039696



Produktvorteile:

- Fischtheke mit stiller Kühlung
- Gebogener Glasaufbau aus Sicherheitsglas mit Antibeslagbelüftung
- Frontkippscheibe mit innenliegender Prallscheibe
- Elektronische Temperatursteuerung
- Digitale Temperaturanzeige
- Automatische Abtauung
- Separat schaltbare LED-Auslagenbeleuchtung
- Granitarbeitsplatte mit einer Tiefe von 350 mm
- Ausstellungsfläche aus Wanneneinsätzen Edelstahl AISI 316 V4A, hoch korrosionsbeständig mit eingelassenem Wasserablauf und einer Tiefe von 760 mm
- Reservefach im Unterbau, lichtetes Türmaß B x H 496 x 216 mm
- Bauseitige Schmutzwasserentsorgung ist vorzusehen
- Rückschiebescheiben zur Energieeinsparung im Lieferumfang enthalten
- Reservefach und Unterbaukühlung aus Chromnickelstahl DIN 1.4301 AISI 304
- Eingebautes Sicherheitssystem mit akustischen Alarm bei Störung
- Leichte Reinigung, Frontscheibe kippbar
- Höhenverstellbare AusgleichsfüÙe

Technische Daten:

Geräteart	Fischtheke
Preisgruppe	C
Herstellerkennung	BASIA NEO 2.50 FISH
Abmessungen außen:	
Breite	2580 mm
Tiefe	1155 mm
Höhe	1220 mm
Tiefe innen	760 mm
Aufstellart	Standgerät
Öffnungssystem	Rückschiebescheiben
Temperaturbereich von	1 °C
Temperaturbereich bis	8 °C
Anzahl der Türen	2
Innenbeleuchtung	Ja
Aussenmaterial	Stahlblech weiß RAL 9005 schwarz, Seitenwände ABS Kunststoff

Innenmaterial	Edelstahl AISI 316 V4A, Reservefach CNS AISI 304
Anschlusswert Elektro	0,461 kW
Spannung	230 Volt
Bruttogewicht	290 kg
Serienzubehör	Wagenabweiser, Granit-Arbeitsplatte, Rückschiebescheiben
Sperrgutzuschlag ab 2m Länge	Ja

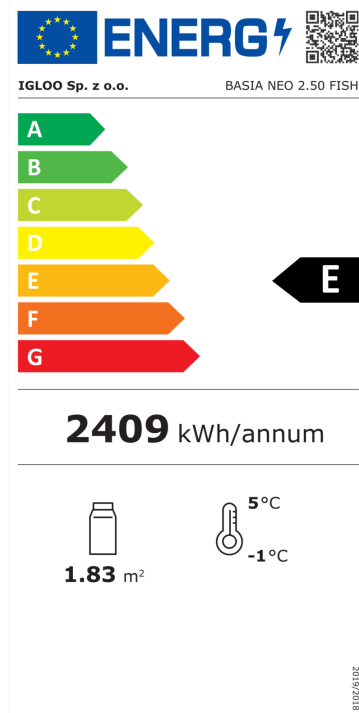
Entladehilfe ist bei Anlieferung zu stellen

Ausstellungsfläche	1,9 m ²
Kühlung	Stille
Abtauung	Automatisch
Reservefach	Ja
Kältemittel	R 290 (Propan)/GWP 3
Kältemittelmenge	150 g

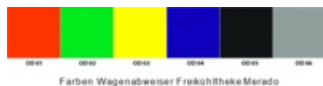
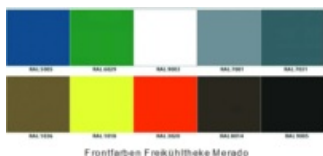
Energiedaten

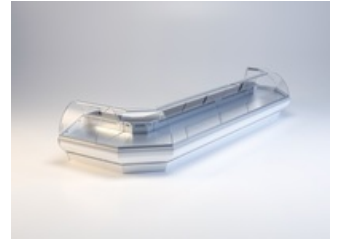
Höchste Ø Fachtemperatur	5 °C
Niedrigste Ø Fachtemperatur	-1 °C
Warenpräsentationsfläche (TDA)	1,83 m ²
Energieverbrauch im Jahr	2409 kWh
Energieeffizienzklasse	E
Energieeffizienzklasse Spektrum	A bis G
Energieeffizienzindex EEI	55
Klimaklasse	3 (+25 °C UT und 60 % RF)
Temperaturklasse	M1
Lichtquellenart	LED
Licht-Energieeffizienzklasse	E
EPREL Registrierungsnummer	1364070
EU-Label Verordnung	2019/2018

Angaben nach der Verordnung (EU) 2019-2024 zur Festlegung der Ökodesign Anforderungen und der seit dem 01.03.2021 gültigen Verordnung (EU) 2019/2018 für Energieverbrauchskennzeichnung gewerblicher Kühl- und Gefrierlagergeräte mit Direktverkaufsfunktion, ausgenommen Getränkekühler



Weitere Ansichten





Sonderzubehör gegen Mehrpreis:

Frischwaretheke Nerado 2580 Taschenablage

GTIN: 4059395040357

Artikel-Nr.: 578242

Für Druckfehler keine Haftung.

KBS Gastrotechnik GmbH | Schoßbergstraße 26 | 65201 Wiesbaden | Tel.: +49 611 44787-150 | www.kbs-gastrotechnik.de