

Fischtheke Nerado Lux 1650 S

Fischtheke mit stiller Kühlung und gekühltem Reservefach aus Chromnickelstahl DIN 1.4301 AISI 304 im Unterbau. Die Fischtheke Nerado Lux verfügt über einen separaten Ein-Ausschalter für die Warenbeleuchtung und einer elektronischen Steuerung mit digitaler Temperaturanzeige. Der Glasaufbau der Fischtheke ist gebogen und mit einer belüfteten Frontkippscheibe (Antibeslagbelüftung) ausgestattet. Zur leichten Reinigung ist die Frontkippscheibe kippbar. Die verbaute Granitarbeitsfläche mit einer Tiefe von 350 mm bietet ausreichend Platz für Tätigkeiten hinter der Theke. Eine hochwertige Ausstellungsfläche mit Wanneneinsätzen aus Edelstahl AISI 316 V4A gefertigt mit eingelassenem Wasserablauf für das Schmutzwasser bietet mit einer Tiefe von 760 mm ausreichend Platz zur Präsentation von Fisch und Meeresfrüchten. Das Reservefach im Unterbau ist über Türen mit einem lichten Türmaß von B x H 496 x 216 mm zugänglich. Um das Eindringen von Außenwärme zu minimieren und um Energiekosten einzusparen wird die Fischtheke Nerado Lux Standardmäßig mit Rückschiebescheiben geliefert. Werkseitig wird die Fischtheke mit einem eingebauten Sicherheitssystem ausgeliefert, dass bei einer starken Verschmutzung des Kondensators oder einer Störung des Kondensatorsgebläses mit akustischem Alarm auf die Störung aufmerksam macht. Mit dieser Alarmanrichtung ist ein hoher Schutz gegen einen Maschinenschaden gegeben und minimiert die Servicekosten darüber hinaus. Der Abtauvorgang wird automatisch herbeigeführt, bitte beachten Sie, der Tauwasserablauf muss bauseits an einen Abfluss angeschlossen werden. Durch die 4 höhenverstellbaren Schraubfüße können kleinere Bodenunebenheiten vor Ort ausgeglichen werden.



Artikel-Nr.: 522397
GTIN: 4059395039672



Produktvorteile:

- Fischtheke mit stiller Kühlung
- Gebogener Glasaufbau aus Sicherheitsglas mit Antibeschlagbelüftung
- Frontkippscheibe mit innenliegender Pralscheibe
- Elektronische Temperatursteuerung
- Digitale Temperaturanzeige
- Automatische Abtauung
- Separat schaltbare LED-Auslagenbeleuchtung
- Granitarbeitsplatte mit einer Tiefe von 350 mm
- Ausstellungsfläche aus Wanneneinsätzen Edelstahl AISI 316 V4A, hoch korrosionsbeständig mit eingelassenem Wasserablauf und einer Tiefe von 760 mm
- Reservefach im Unterbau, lichtetes Türmaß B x H 496 x 216 mm
- Bauseitige Schmutzwasserentsorgung ist vorzusehen
- Rückschiebescheiben zur Energieeinsparung im Lieferumfang enthalten
- Reservefach und Unterbaukühlung aus Chromnickelstahl DIN 1.4301 AISI 304
- Eingebautes Sicherheitssystem mit akustischen Alarm bei Störung
- Leichte Reinigung, Frontscheibe kippbar
- Höhenverstellbare Ausgleichsfüße

Technische Daten:

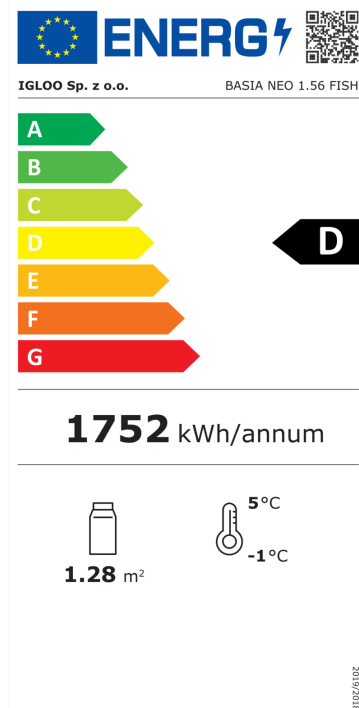
Geräteart	Fischtheke
Preisgruppe	C
Herstellerkennung	BASIA NEO 1.56 FISH
Abmessungen außen:	
Breite	1650 mm
Tiefe	1155 mm
Höhe	1220 mm
Tiefe innen	760 mm
Aufstellart	Standgerät
Öffnungssystem	Rückschiebescheiben
Temperaturbereich von	1 °C
Temperaturbereich bis	8 °C
Anzahl der Türen	2
Innenbeleuchtung	Ja
Aussenmaterial	Stahlblech weiß RAL 9005 schwarz, Seitenwände ABS Kunststoff

Innenmaterial	Edelstahl AISI 316 V4A, Reservefach CNS AISI 304
Anschlusswert Elektro	0,279 kW
Spannung	230 Volt
Bruttogewicht	190 kg
Serienzubehör	Wagenabweiser, Granit-Arbeitsplatte, Rückschiebescheiben
Ausstellungsfläche	1,2 m ²
Kühlung	Stille
Abtauung	Automatisch
Reservefach	Ja
Kältemittel	R 290 (Propan)/GWP 3
Kältemittelmenge	120 g

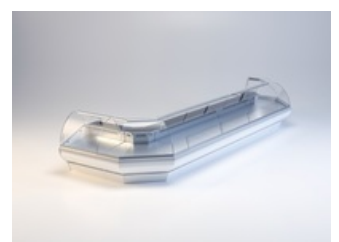
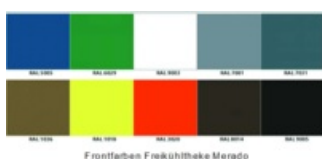
Energiedaten

Höchste Ø Fachtemperatur	5 °C
Niedrigste Ø Fachtemperatur	-1 °C
Warenpräsentationsfläche (TDA)	1,28 m ²
Energieverbrauch im Jahr	1752 kWh
Energieeffizienzklasse	D
Energieeffizienzklasse Spektrum	A bis G
Energieeffizienzindex EEI	49,4
Klimaklasse	3 (+25 °C UT und 60 % RF)
Temperaturklasse	M1
Lichtquellenart	LED
Licht-Energieeffizienzklasse	E
EPREL Registrierungsnummer	1191835
EU-Label Verordnung	2019/2018

Angaben nach der Verordnung (EU) 2019-2024 zur Festlegung der Ökodesign Anforderungen und der seit dem 01.03.2021 gültigen Verordnung (EU) 2019/2018 für Energieverbrauchskennzeichnung gewerblicher Kühl- und Gefrierlagergeräte mit Direktverkaufsfunktion, ausgenommen Getränkekühler



Weitere Ansichten



Sonderzubehör gegen Mehrpreis:

Frischwaretheke Nerado 1650 Taschenablage

GTIN: 4059395040333

Artikel-Nr.: 578240

Für Druckfehler keine Haftung.

KBS Gastrotechnik GmbH | Schoßbergstraße 26 | 65201 Wiesbaden | Tel.: +49 611 44787-150 | www.kbs-gastrotechnik.de