

Eiscremetruhe CUBE 45 - Esta  
Artikelnummer: 14360



- ✓ Schiebedeckel sparen Platz
- ✓ Robuste Konstruktion mit Aluminium-Profilrahmen
- ✓ Neuartige Deckelkonstruktion, teils selbstschließend
- ✓ Auf Wunsch bereits in kleinen Mengen mit Ihrer Werbung lieferbar!

### Ausführung

- Steckerfertig
- Eiscremetruhe
- Geschäumte Schiebedeckel teils selbstschließend
- Statische Kühlung
- Thermostat, manuell regelbar
- Temperaturbereich von -16°C bis -23°C
- Tauwasserablauf
- Schlossaufnahme vorgerüstet
- Stabile Lenkrollen
- Optional: Schloss, Körbe (max. 4 St.), Trenngitter, Thermometer, Halterung für 5l Eisschalen, Streicheis, Thermostat, Leuchtkasten, Werbetafel
- 77 mm starke Isolierung
- Natürliches, klimafreundliches Kältemittel

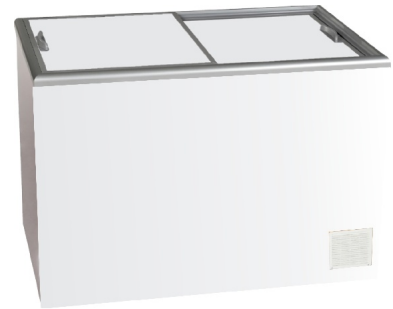


Änderungen für Ausführungsmerkmale und technische Daten vorbehalten!

Eiscremetruhe CUBE 45 - Esta  
 Artikelnummer: 14360

### Technische Daten

Merkmale	Einheit	Werte
<b>Außenmaße</b>		
Breite	mm	1344
Tiefe	mm	694
Höhe	mm	867
<b>Innenmaße</b>		
Breite	mm	1186
Tiefe	mm	536
Höhe	mm	688
Bruttoinhalt	l	426
Nettoinhalt	l	345
Bruttogewicht	kg	65
Nettogewicht	kg	61
Körbe (optional)	Anzahl	4
Temperaturbereich	°C	-16 / -23
Umgebungstemperatur	°C	bis +30
Energieeffizienzklasse A bis G		E
Energieeffizienzindex	%	59,1
Energieverbrauch	kWh/24h	3,02
Energieverbrauch	kWh/Jahr	1102
Inhalt	l	345
Energieverbrauchsmessung		
Leistungsaufnahme	W	203
Netzspannung	V/Hz	230 / 50
Kältemittel		R600a
GWP		3
Klimaklasse		4



Änderungen für Ausführungsmerkmale und technische Daten vorbehalten!

Zubehör	Artikelnummer
Korb 278 mm breit, 235 mm hoch	12711
Trenngitter NOVA / CUBE Korb	12886
Eisschalenhalterung 3+1 f. 4 Kunststoff Eisschalen 5 ltr.	13399
Eisschalenhalterung 4+1 f. 5 Kunststoff Eisschalen 5 ltr.	13400
Trenngitter Standausführung "Z" Standfuss	11556
Trenngitter Standausführung NOVA/CUBE/EL 480 x 490 mm	13383
Leuchtaufsatz mit LED Hinterleuchtung Focus131 - NOVA45 - Cube45	15639

Energieverbrauchsangabe in kWh/24h auf der Grundlage von Ergebnissen der Normprüfung über 24 Stunden.  
Der tatsächliche Verbrauch hängt von der Nutzung und vom Standort des Geräts ab.

Klimaklasse 3: Dieses Kühlgerät ist nicht gedacht für den Einsatz bei Umgebungstemperaturen über 25 °C.

Klimaklasse 4: Dieses Kühlgerät ist gedacht für den Einsatz bei Umgebungstemperaturen bis 30 °C.

Klimaklasse 5: Dieses Kühlgerät ist gedacht für den Einsatz bei Umgebungstemperaturen bis 40 °C.

Klimaklasse A: Dieses Kühlgerät ist gedacht für den Einsatz bei Umgebungstemperaturen von 16 °C bis 30 °C.

Klimaklasse B: Dieses Kühlgerät ist gedacht für den Einsatz bei Umgebungstemperaturen von 16 °C bis 35 °C.

Klimaklasse C: Dieses Kühlgerät ist gedacht für den Einsatz bei Umgebungstemperaturen von 16 °C bis 40 °C.

SN: Dieses Kühlgerät ist gedacht für den Einsatz bei Umgebungstemperaturen von 10 °C bis 32 °C.

N: Dieses Kühlgerät ist gedacht für den Einsatz bei Umgebungstemperaturen von 16 °C bis 32 °C.

ST: Dieses Kühlgerät ist gedacht für den Einsatz bei Umgebungstemperaturen von 16 °C bis 38 °C.

T: Dieses Kühlgerät ist gedacht für den Einsatz bei Umgebungstemperaturen von 16 °C bis 43°C.

Haushaltskühlgerätekategorien: 1=Kühlschrank mit einem oder mehreren Lagerfächern für frische Lebensmittel.

2=Kühlschrank mit Kellerzone, Kellerfach-Kühlgerät und Weinschrank. 3=Kühlschrank mit Kaltlagerzone und Kühlschrank mit einem Null-Sterne-Fach. 4=Kühlschrank mit einem Ein-Sterne-Fach. 5=Kühlschrank mit einem Zwei-Sterne-Fach.

6=Kühlschrank mit einem Drei-Sterne-Fach. 7=Kühl-Gefriergerät. 8=Gefrierschrank. 9=Gefriertruhe.

10=Mehrzweck-Kühlgeräte und sonstige Kühlgeräte

### Preise

Die Preise verstehen sich netto, zzgl. MwSt. und inkl. der Lieferung frei Haus (frei Bordsteinkante), innerhalb Deutschlands, Verpackung und Transport-Versicherung. Lieferung auf Inseln zzgl. Inselfracht. Zubehör, separat geliefert: zzgl. Versandkosten. Die Entsorgung von Verpackungsmaterial muß kundenseitig erfolgen. Außer bei Lieferungen "frei Verwendungsstelle" nehmen Speditionen keine Verpackungen mit.

### Lieferung: Frei Haus

#### Wichtiger Hinweis:

Der Empfänger hat die Ware bei Empfang auspacken und zu überprüfen. Bei Transportschäden sind diese sofort auf den Frachtpapieren zu vermerken und vom Zusteller bestätigen zu lassen. Wenn es sich um größere, irreparable Schäden handelt, verweigern Sie bitte die Annahme. Spätere Reklamationen aufgrund von Transportschäden können wir leider nicht anerkennen.

Änderungen für Ausführungsmerkmale und technische Daten vorbehalten!

### Entsorgung:

Die Entsorgungskosten der von uns in Verkehr gebrachten Geräte sind in den Preisen nicht enthalten. Eureka ist bei der EAR unter WEEE-Reg.-Nr. DE 93780291 registriert und führt die Rücknahme und Entsorgung der von uns gelieferten Kühlgeräte kostenpflichtig durch.

### Rechtliches:

Im Falle eines Auftrags speichert Eureka auftragsbezogene Daten, wie Lieferadresse, Adress- und Kontaktdaten, für eine schnelle Rückabwicklung bei Garantie, Kundendienst oder Ersatzteilbestellungen. Es gelten die Datenschutzbestimmungen, Nutzungsvereinbarung und AGB von Eureka. (Siehe auch unter [www.eureka-emsdetten.de](http://www.eureka-emsdetten.de))