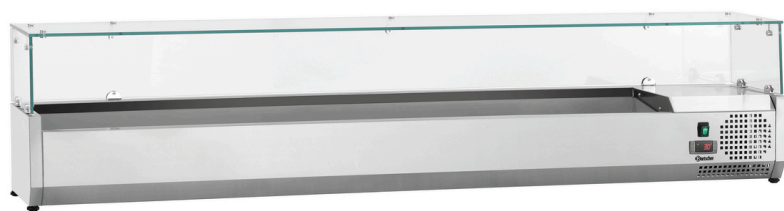


## Kühlaufsatz GL3-2005



### Beschreibung

Mit Platz für bis zu 10x 1/4 GN Behälter ist die Kühlaufsatzvitrine GL3-2005 mit Glasaufsatz die perfekte Ergänzung zum Pizzakühltisch G-S7T2.

### Features

- Material: Edelstahl  
Glas
- Anschlusswert: 0,13 kW | 230 V | 50 Hz
- Frontscheibe: Abgekantet
- Inklusive: 4 FüÙe zum Schrauben  
10 Stege: Länge 270 mm, Breite 20 mm
- Wichtiger Hinweis: -
- Sicherheitsglas: Ja
- Art der Verglasung: 1-fach-Verglasung
- Temperaturbereich: 2 °C bis 8 °C
- Maße Glasaufsatz: B 1995 x T 330 x H 200 mm
- Steuerung: Elektronisch
- Kontrollleuchte: Ein/Aus
- Glasaufsatz Ausführung Rückseite: Glas
- Temperaturregelung: Digital
- Klimaklasse: 4
- Kühlung: Kompressor

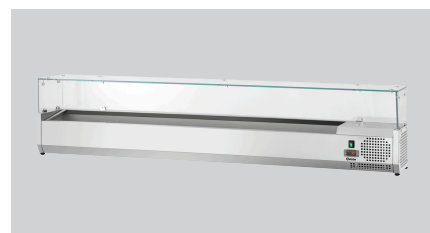
► Weiter auf der nächsten Seite



► Optimale Ergänzung zum Pizzakühltisch G-S7T2



- Aufnahmefähigkeit GN:
  - ✓ 10 x 1/4 GN
  - ✓ Tiefe GN-Behälter max.: 150 mm



► Lieferung ohne GN-Behälter

## Kühlaufsatz GL3-2005

- Kühlmittel: R290 / 0,045 kg
- Digital-Anzeige: Ja
- Beleuchtung: Nein
- Anlieferungszustand: Bausatz (einfache Montage)
- Tiefe GN-Behälter max.: 150 mm
- Automatische Abtaufunktion: Ja
- Tauwasserverdunstung: Nein
- Ein-/Ausschalter: Ja
- Aufnahmefähigkeit GN: 10 x 1/4 GN
- Eigenschaften: Kälteaggregat mit Kühlwanne  
Mit montierten Füßen auch separat stellbar
- Ausführung: Mit Glasaufsatz
- Nicht im Lieferumfang enthalten: GN-Behälter
- Maße: B 2.005 x T 352 x H 435 mm
- Gewicht: 46,6 kg



## Kühlaufsatz GL3-2005 Ergänzungsprodukte

### GN-Behälter, 1/4, T20

CNS  
18/10



- Stapelbar: Ja
- Ausführung: Ohne Perforation
- Verstärkter Rand: Nein
- Eigenschaften: -
- Oberfläche: Glänzend
- Tiefe Behälter: 20 mm
- Gastronorm: 1/4 GN

Art.-Nr. A124020  
GTIN 4015613271163

### GN-Behälter, 1/4, T65

CNS  
18/10



- Inhalt: 1,8 Liter
- Stapelbar: Ja
- Ausführung: Ohne Perforation
- Verstärkter Rand: Nein
- Eigenschaften: -
- Oberfläche: Glänzend
- Tiefe Behälter: 65 mm

Art.-Nr. A124065  
GTIN 4015613271170

### GN-Behälter, 1/4, T100

CNS  
18/10



- Inhalt: 2,8 Liter
- Stapelbar: Ja
- Ausführung: Ohne Perforation
- Verstärkter Rand: Nein
- Eigenschaften: -
- Oberfläche: Glänzend
- Tiefe Behälter: 100 mm

Art.-Nr. A124100  
GTIN 4016098170354

### GN Behälter, 1/4, T150

CNS  
18/10



- Inhalt: 4 Liter
- Stapelbar: Ja
- Ausführung: Ohne Perforation
- Verstärkter Rand: Nein
- Eigenschaften: -
- Oberfläche: Glänzend
- Tiefe Behälter: 150 mm

Art.-Nr. A120640  
GTIN 4016098101297

## Kühlaufsatz GL3-2005 Ergänzungsprodukte

### Edelstahl-Polierspray 500ml DS



- Inhalt / Dose: 500 ml
- Anwendung: Starke Verschmutzungen wie z.B. Fettrückstände vorab entfernen  
Nicht auf heiße Gegenstände sprühen, erst abkühlen lassen  
Dose vor Gebrauch auf Raumtemperatur bringen und gut schütteln

Art.-Nr. 173031  
GTIN 4015613360195