

## Gasherd GHU 4110



### Beschreibung

### Features

- Anschlusswert Backofen: 3,1 kW | 230 V | Steckerfertig
- Temperaturbereich: 50 °C bis 300 °C
- Typ: Standgerät
- Material: CNS 18/10
- Gas-Art: Erdgas H (20 mbar)  
Flüssiggasdüsen (50 mbar) sind beigelegt  
Zweikreisbrenner
- Gasbrenner: -
- Wichtiger Hinweis: -
- Anschlusswert: 21 kW
- Frequenz: 50 Hz
- Zünd-Art: Manuelle Zündung
- Füße höhenverstellbar: Ja
- Eigenschaften: Brennmulden mit herausnehmbarer Auffangschale  
Gasbrenner mit Zündsicherung  
Schublade unterhalb der Brennmulde  
Zeitschalter: 0 - 120 Minuten
- Verteilung Kochstellen: 2 x 3,5 kW, 2 x 7 kW

▶ Weiter auf der nächsten Seite



- ▶ 4 Kochstellen
- ✓ Gesamtleistung: 21 kW
- ✓ 2 x 3,5 kW – vorne links, hinten rechts
- ✓ 2 x 7 kW, Zweikreisbrenner – vorne rechts, hinten links



- ▶ Umluftbackofen
- ✓ 1/1 GN



- ▶ Brennmulden mit herausnehmbarer Auffangschale



- ▶ Schublade unterhalb der Brenner

## Gasherd GHU 4110

- Backofen-Funktionen: Umluft
- Backofen-Art: Elektro
- Inklusive: 2 Backbleche  
1 Rost
- Serie: -
- Betriebsart: Elektro / Gas
- Gastronorm: 1/1 GN
- Art der Kochstellen: Gas
- Maße Backofen: B 560 x T 390 x H 340 mm
- Anzahl Kochstellen: 4
- Wrasenabzug: Ja
- Multifunktions-Backofen: Nein
- Höhenverstellbar: 850 mm bis 910 mm
- Maße: B 700 x T 700 x H 850 mm
- Gewicht: 100,8 kg



## Gasherd GHU 4110 Ergänzungsprodukte

### Blech 1/1GN, 20 mm

CNS  
18/10

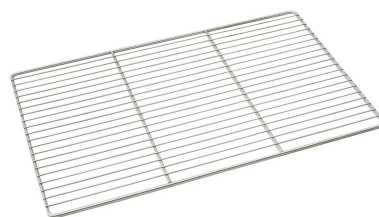


- Stapelbar: Ja
- Ausführung: Ohne Perforation
- Verstärkter Rand: Ja
- Eigenschaften: -
- Tiefe Behälter: 20 mm
- Gastronorm: 1/1 GN
- Material: CNS 18/10

Art.-Nr. A101185  
GTIN 4015613271729

### GN Rost 1/1, CNS

CNS  
18/10



- Material: CNS 18/10
- Wichtiger Hinweis: -
- Gastronorm: 1/1 GN
- Norm: EN 631
- Serie: Top Line
- Maße: B 325 x T 530 x H 10 mm
- Gewicht: 0,95 kg

Art.-Nr. A101091  
GTIN 4016098175250

### Backtrennspray 500ml DS



- Inhalt / Dose: 500 ml
- Material: 100 % pflanzliche Öle
- Ausgelegt zum: Einfetten von Formen, Blechen, Pfannen und Waffeleisen
- Wichtiger Hinweis: -
- Bestellmengeneinheit: 2 Kartons (1 Karton à 6 Dosen)
- Maße: B 65 x T 65 x H 240 mm

Art.-Nr. 173060  
GTIN 4015613498508

### Kochpergament 1/1 GN



- GN-fähig: Ja
- Material: Papier
- Wichtiger Hinweis: -
- Bestellmengeneinheit: 1 Karton (500 Bögen)
- Format je Bogen: 1/1 GN, B 530 x T 325 mm
- Hitzebeständig bis: 220 °C
- Maße: B 530 x T 325 x H 35 mm

Art.-Nr. 150687  
GTIN 4015613711423

## Gasherd GHU 4110 Ergänzungsprodukte

### Kraftreiniger F1L, 2er-Set



- Ausgelegt für: Hartnäckige Verunreinigungen, insbesondere im Küchenbereich  
Grill- und Kombidämpferreinigung (ohne Reinigungssystem)
- Inhalt: 2 x 1 Liter
- Ausführung: Flüssig  
Hochkonzentrat

Art.-Nr. 173078  
GTIN 4015613731926

### Intensiv-Kraftreiniger F1L, 2er-Set



- Bestellmengeneinheit: 1 Karton (2 Flaschen)
- Inhalt: 2 x 1 Liter
- Ph-Wert: 14
- HACCP-konform: Ja
- Chlorfrei: Ja
- Phosphatfrei: Ja
- Inklusiv: 1 Sprühkopf

Art.-Nr. 173080  
GTIN 4015613731933

### Topfhandschuhe 300



- Farbe: Schwarz
- Waschbar: Nein
- Hitzebeständig bis: 250 °C
- Länge: 300 mm
- Eigenschaften: Mit Flammenschutz  
Mit Aufhänger  
Stoffdichte: 640 g/m<sup>2</sup>

Art.-Nr. A500510  
GTIN 4015613735467

### Topfhandschuhe 370



- Eigenschaften: Mit Flammschutz  
Mit Aufhänger  
Stoffdichte: 640 g/m<sup>2</sup>
- Farbe: Schwarz
- Waschbar: Nein
- Hitzebeständig bis: 250 °C
- Länge: 370 mm

Art.-Nr. A500511  
GTIN 4015613735474

## Gasherd GHU 4110 Ergänzungsprodukte

### Topfhandschuhe 420



- Eigenschaften: Mit Flammenschutz  
Mit Aufhänger  
Stoffdichte: 640 g/m<sup>2</sup>
- Farbe: Schwarz
- Waschbar: Nein
- Hitzebeständig bis: 250 °C
- Länge: 420 mm

Art.-Nr. A500512  
GTIN 4015613735481

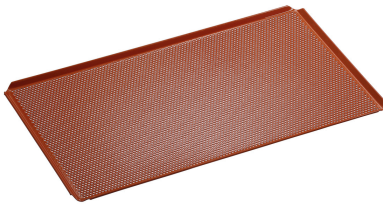
### Topfhandschuhe 600



- Eigenschaften: Mit Flammenschutz  
Mit Aufhänger  
Stoffdichte: 640 g/m<sup>2</sup>
- Farbe: Schwarz
- Waschbar: Nein
- Hitzebeständig bis: 250 °C
- Länge: 600 mm

Art.-Nr. A500513  
GTIN 4015613735498

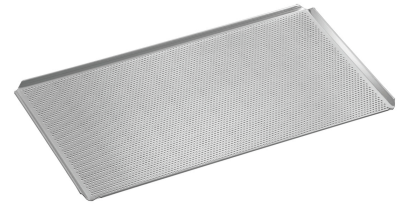
### Lochblech 1/1-SI



- Durchmesser Lochung: 3 mm
- Wichtiger Hinweis: -
- Material: Aluminium
- Gastronorm: 1/1 GN
- Silikonbeschichtung: Ja
- Materialstärke: 1,5 mm
- Lochung: Ja

Art.-Nr. 100428  
GTIN 4015613734767

### Lochblech 1/1-AL



- Durchmesser Lochung: 3 mm
- Gastronorm: 1/1 GN
- Silikonbeschichtung: Nein
- Materialstärke: 1,5 mm
- Lochung: Ja
- Temperaturbeständig bis: 260 °C
- Material: Aluminium

Art.-Nr. 100427  
GTIN 4015613734750

## Gasherd GHU 4110 Ergänzungsprodukte

### Backblech 1/1-AL



- Gastronorm: 1/1 GN
- Rand: 4 Seiten, Umschlag
- Silikonbeschichtung: Nein
- Materialstärke: 1,5 mm
- Lochung: Nein
- Temperaturbeständig bis: 260 °C
- Material: Aluminium

Art.-Nr. 100426  
GTIN 4015613734743

### Thermometer A1020 KTP

STAINLESS  
STEEL



- Steuerung: -
- Einstechtiefe: 120 mm
- Einsatzbereich: Großküchen  
Kühlzellen  
Tiefkühlzellen  
Kühlräume
- Temperaturbereich: -20 °C bis 102 °C

Art.-Nr. 292044  
GTIN 4015613664293