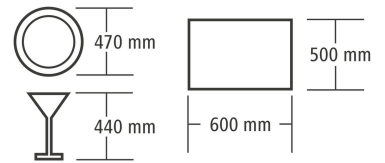
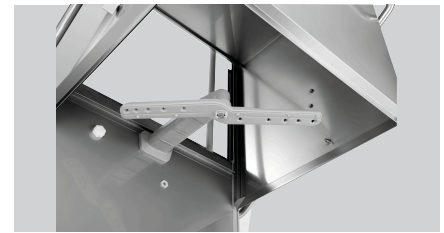


## Durchschubspülmaschine DS 600 LPR



- ▶ Leistung/h: 24 - 60 Körbe
- ▶ Laufzeit: 60 / 120 / 150 Sekunden + Endlos



- ▶ DuoFlo-Pumpe
- ▶ Erhöhte Pumpenleistung
- ▶ Geringerer Druckverlust



- ▶ Leise laufend
  - ▶ Extra große Einschubhöhe
  - ▶ Der ideale Arbeitshelfer in jeder Spülküche
- ▶ Wir empfehlen einen Warmwasseranschluss

### Beschreibung

Erhöhte Pumpenleistung, geringer Druckverlust und ruhiger Lauf – Die überzeugenden Argumente der eingebauten DuoFlo-Pumpe. In Kombination mit der extra großen Einschubhöhe ist die Hauben-Spülmaschine der ideale Arbeitshelfer in jeder Spülküche.

### Features

• Höhenverstellbar:	1535 mm bis 1595 mm
• Tablett-Größe max.:	600 x 500 mm
• Gläser-Höhe max.:	440 mm
• Teller-Höhe max.:	470 mm
• Nicht im Lieferumfang enthalten:	Zu-/Ablauftrisch, Vorabräumung
• Anschlusswert:	11 kW   400 V   50 Hz
• Geräte-Anschluss:	3 NAC
• Boilerheizung:	9,5 kW
• Tankheizung:	3 kW
• Trockenlaufschutz:	Ja
• Ein-/Ausschalter:	Ja
• Laugenpumpe:	Ja
• Wasserenthärter:	Nein
• Klarspüldosierpumpe:	Ja
• Türkontaktschalter:	Ja
• Sicherheitsthermostat:	Ja
• Reinigerdosierpumpe:	Ja

▶ Weiter auf der nächsten Seite

## Durchschubspülmaschine DS 600 LPR

- Korb-Maße: 600 x 500 mm
- Leistung / Stunde max.: 24 - 60 Körbe
- Selbstreinigung: Ja
- Kalt-Nachspülung: Nein
- Doppelwandig: Nein
- Tankinhalt: 30 Liter
- Wasserdruck: 2 - 4 bar
- Wasserzulauf: G 3/4" M
- Material: CNS 18/10
- Wichtiger Hinweis: Wir empfehlen einen Warmwasseranschluss
- Höhe mit geöffneter Haube: 2050 - 2110 mm
- Wasserablauf: Ø 32 mm
- Laufzeit: 60 / 120 / 150 Sekunden + Endlos
- Inklusive: 1 Besteckkorb, 4 Fächer  
1 Gläserkorb  
1 Tellerkorb  
1 Zulaufschlauch  
1 Ablaufschlauch
- Kontrollleuchte: Ein/Aus  
Betriebsbereit  
Spülvorgang  
Temperatur  
Tankbefüllung/Tankfüllstand  
Autostart  
Selbstreinigung
- Füße höhenverstellbar: Ja
- Anzahl Waschprogramme: 5
- Wasserzulauftemperatur: 15 °C bis 60 °C
- Wasserverbrauch bei 2 bar: 3 Liter / Spülgang
- Eigenschaften: DuoFlo-Pumpe (geringerer Pumpenverlust)  
Tank doppelwandig
- Haube mit Automatikstartfunktion: Ja
- Maße: B 790 x T 845 x H 1.535 mm
- Gewicht: 103,8 kg



## Durchschubspülmaschine DS 600 LPR

### Ergänzungsprodukte

#### Einhebelmischer 40L-1801B

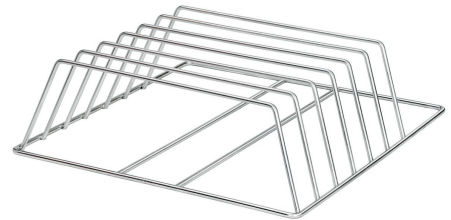


- **Armatur-Art:** Einhebelmischer
- **Ausführung:** Mischbatterie mit Geschirrwashbrause
- **Durchfluss bei 3 bar:** Brause: 18 L / Min.  
Strahlregler: 40 L / Min.
- **Eigenschaften:** Auswechselbares Sieb  
Federmechanik  
Gummianschlagring

Art.-Nr. 400123  
GTIN 4015613438955

#### Tablettkorb 600x400

CNS  
18/10



- **Anzahl Fächer:** 6
- **Ausführung:** Tabletthalterungen
- **Geeignet für:** Tablett
- **Wichtiger Hinweis:** -
- **Tablett-Größe max.:** 600 x 400 mm
- **Innenhöhe:** 150 mm
- **Material:** CNS 18/10

Art.-Nr. 109329  
GTIN 4015613487069

#### Universalkorb 500x500x100



- **Stapelbar:** Ja
- **Korbgröße:** 500 x 500 mm
- **Anzahl Fächer:** 1
- **Farbe:** Braun
- **Ausführung:** Eben
- **Geeignet für:** Gläser  
Tassen

Art.-Nr. 5301  
GTIN 4015613653952

#### Besteckkorb 500x500x100



- **Stapelbar:** Ja
- **Korbgröße:** 500 x 500 mm
- **Anzahl Fächer:** 1
- **Farbe:** Braun
- **Ausführung:** Eben
- **Geeignet für:** Besteck
- **Wichtiger Hinweis:** -

Art.-Nr. 5302  
GTIN 4015613653969

## Durchschubspülmaschine DS 600 LPR

### Ergänzungsprodukte

#### Tellerkorb 500x500x100



- Stapelbar: Ja
- Korbgröße: 500 x 500 mm
- Anzahl Fächer: 1
- Farbe: Braun
- Ausführung: Finger
- Geeignet für: Tablett  
Teller

Art.-Nr. 5303  
GTIN 4015613653976

#### Besteckköcher, 8 Fächer



- Material: Kunststoff
- Stapelbar: Ja
- Wichtiger Hinweis: -
- Eigenschaften: -
- Korbgröße: 430 x 210 mm
- Anzahl Fächer: 8
- Farbe: Braun

Art.-Nr. 5305  
GTIN 4015613653990

#### Gläserkorb, 16 Fächer



- Fachgröße: 111 x 111 mm
- Innenhöhe: 166 mm
- Material: Kunststoff
- Wichtiger Hinweis: -
- Stapelbar: Ja
- Eigenschaften: -
- Korbgröße: 500 x 500 mm

Art.-Nr. 5319  
GTIN 4015613654676

#### Gläserkorb, 25 Fächer



- Fachgröße: 89 x 89 mm
- Innenhöhe: 207 mm
- Material: Kunststoff
- Wichtiger Hinweis: -
- Stapelbar: Ja
- Eigenschaften: -
- Korbgröße: 500 x 500 mm

Art.-Nr. 5329  
GTIN 4015613654775

## Durchschubspülmaschine DS 600 LPR

### Ergänzungsprodukte

#### Gläserkorb, 36 Fächer



Abbildung ähnlich

- Fachgröße: 73 x 73 mm
- Innenhöhe: 166 mm
- Material: Kunststoff
- Wichtiger Hinweis: -
- Stapelbar: Ja
- Eigenschaften: -
- Korbgröße: 500 x 500 mm

Art.-Nr. 5339  
GTIN 4015613654829

#### Geschirrkorbwagen TGS100

CNS



- Maße Transportfläche: B 513 x T 583 mm
- Lenkrollen: 4 Lenkrollen
- Durchmesser Rollen: 100 mm
- Mit Griff(en): Ja
- Radpuffer: -
- Material: Chromnickelstahl
- Wichtiger Hinweis: -

Art.-Nr. 300143  
GTIN 4015613523712

#### Spülmaschinenreiniger F12kgXTRA



- Ausgelegt für: Gewerbliche Spülmaschinen
- Ausführung: Flüssig
- Ph-Wert: 14
- HACCP-konform: Ja
- Chlorfrei: Nein
- Phosphatfrei: Nein

Art.-Nr. 173071  
GTIN 4015613731841

#### Klarspüler F10kg



- Ausgelegt für: Gewerbliche Spülmaschinen  
Haushaltsspülmaschinen  
Kombidämpfer
- Ausführung: Flüssig
- Ph-Wert: 2,1
- HACCP-konform: Ja
- Chlorfrei: Ja

Art.-Nr. 173072  
GTIN 4015613731865

## Durchschubspülmaschine DS 600 LPR

### Ergänzungsprodukte

#### Spülkorbwagen ASP700

STAINLESS  
STEEL



- Beidseitig bestückbar: Ja
- Ausgelegt für: Spülkörbe 500 x 500 mm
- Abstellfläche: Nein
- Eigenschaften: Rahmen aus Vierkantrrohr 25 x 25 mm  
Je eine Korbsicherung an Vorder- und Rückseite
- Inklusive: -

Art.-Nr. 300147  
GTIN 4015613709178

#### Vorabräumung DS-R1BAS

STAINLESS  
STEEL



- Höhenverstellbar: 860 mm bis 930 mm
- Beckeninhalt: 50 Liter
- Maße Becken: B 500 x T 400 x H 250 mm
- Position Spülbecken: Links
- Wasserablauf: 1 1/2"
- Grundboden: Ja
- Spritzschutz: Ja

Art.-Nr. 109743  
GTIN 4015613735979

#### Ablauf Tisch DS-700R

STAINLESS  
STEEL



- Höhenverstellbar: 860 mm bis 930 mm
- Grundboden: Ja
- Spritzschutz: Ja
- Höhe Spritzschutz: 110 mm
- Montageseite an Spülmaschine: Rechts
- Mit Abfallschacht: Nein
- Mit Spüle: Nein

Art.-Nr. 109746  
GTIN 4015613730394

#### Vorabräumung DS-LI1B

STAINLESS  
STEEL



- Höhenverstellbar: 860 mm bis 930 mm
- Beckeninhalt: 50 Liter
- Maße Becken: B 500 x T 400 x H 250 mm
- Position Spülbecken: Rechts
- Wasserablauf: 1 1/2"
- Grundboden: Ja
- Spritzschutz: Ja

Art.-Nr. 109740  
GTIN 4015613735955

## Durchschubspülmaschine DS 600 LPR

### Ergänzungsprodukte

#### Vorabräumung DS-R1B

STAINLESS  
STEEL



- Höhenverstellbar: 860 mm bis 930 mm
- Beckeninhalt: 50 Liter
- Maße Becken: B 500 x T 400 x H 250 mm
- Position Spülbecken: Links
- Wasserablauf: 1 1/2"
- Grundboden: Ja
- Spritzschutz: Ja

Art.-Nr. 109741  
GTIN 4015613735962

#### Vorabräumung DS-LI1BAS

STAINLESS  
STEEL



- Höhenverstellbar: 860 mm bis 930 mm
- Beckeninhalt: 50 Liter
- Maße Becken: B 500 x T 400 x H 250 mm
- Position Spülbecken: Rechts
- Wasserablauf: 1 1/2"
- Grundboden: Ja
- Spritzschutz: Ja

Art.-Nr. 109742  
GTIN 4015613730387

#### Ablauftisch DS-700LI

STAINLESS  
STEEL



- Höhenverstellbar: 860 mm bis 930 mm
- Grundboden: Ja
- Spritzschutz: Ja
- Höhe Spritzschutz: 110 mm
- Montageseite an Spülmaschine: Links
- Mit Abfallschacht: Nein
- Mit Spüle: Nein

Art.-Nr. 109745  
GTIN 4015613735986

#### Ablauftisch DS-1200R

STAINLESS  
STEEL



- Höhenverstellbar: 860 mm bis 930 mm
- Grundboden: Ja
- Spritzschutz: Ja
- Höhe Spritzschutz: 110 mm
- Montageseite an Spülmaschine: Rechts
- Mit Abfallschacht: Nein
- Mit Spüle: Nein

Art.-Nr. 109749  
GTIN 4015613735993

## Durchschubspülmaschine DS 600 LPR

### Ergänzungsprodukte

#### Klarspüler F10L



- Ausführung: Flüssig
- HACCP-konform: Ja
- Chlorfrei: Ja
- Phosphatfrei: Ja
- Inklusive: -
- Inhalt: 10 Liter
- Ausgelegt für: Gewerbliche Spülmaschinen

Art.-Nr. 173272  
GTIN 4015613767901

#### Vorabräumung DS-LI1B SKE

STAINLESS  
STEEL



- Höhenverstellbar: 860 mm bis 930 mm
- Beckeninhalt: 40 Liter
- Maße Becken: B 400 x T 400 x H 250 mm
- Position Spülbecken: Rechts
- Wasserablauf: 1 1/2"
- Grundboden: Ja
- Spritzschutz: Ja

Art.-Nr. 109940  
GTIN 4015613771007

#### Vorabräumung DS-RE1B SKE

STAINLESS  
STEEL



- Höhenverstellbar: 860 mm bis 930 mm
- Beckeninhalt: 40 Liter
- Maße Becken: B 400 x T 400 x H 250 mm
- Position Spülbecken: Links
- Wasserablauf: 1 1/2"
- Spülkorbeinschübe: 3  
Korbmaße: 500 x 500, 600 x 500 mm

Art.-Nr. 109960  
GTIN 4015613785158

#### Wasserenthärtungsanlage WEH1600



- Anschlusswert: 0,006 kW | 230 V | 50/60 Hz
- Digital-Anzeige: Ja
- Wasserzulauftemperatur von: 5 °C
- Wasserzulauftemperatur bis: 35 °C
- Regeneration: Zeitraum
- Wasseranschluss: 3/4"
- Farbe: Weiß

Art.-Nr. 109952  
GTIN 4015613797762



## Durchschubspülmaschine DS 600 LPR

### Ergänzungsprodukte

#### Wasserenthärtungsanlage WEH1500



- Material: Kunststoff
- Wasserzulauftemperatur von: 1 °C
- Wasseranschluss: 3/4"
- Farbe: Grau
- Wichtiger Hinweis: -
- Wasserzulauftemperatur bis: 30 °C
- Anschlusskapazität: 1 Gerät

Art.-Nr. 109901  
GTIN 4015613800974