

## 4 Flammen Gasherd, OU



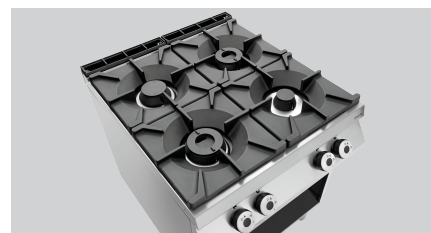
### Beschreibung

Die Serie 900 Master ist mit ihrer hochwertigen und massiven Edelstahl-Ausführung in CNS 18/10 die ideale Wahl für die moderne Profi-Küche mit hohen Ansprüchen. Durch den modularen Aufbau, die funktionale Ausstattung, die 900 mm-Bautiefe und viele praktische Features ist sie hervorragend für große Produktionskapazitäten geeignet. Erstklassig, flexibel und leistungsstark.

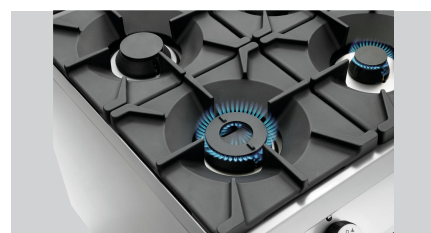
### Features

• Unterbau-Art:	Offen
• Typ:	Standgerät
• Material:	CNS 18/10
• Gas-Art:	Erdgas H (20 mbar) Flüssiggasdüsen (50 mbar) und Erdgasdüsen L (20 mbar) sind beigelegt
• Gasbrenner:	Zweikreisbrenner
• Anschlusswert:	24,5 kW
• Füße höhenverstellbar:	Ja
• Zünd-Art:	Manuelle Zündung
• Eigenschaften:	Brennermulden mit herausnehmbarer Auffangschale
• Höhenverstellbar:	900 mm bis 950 mm
• Verteilung Kochstellen:	1 x 3,5 kW, 1 x 5 kW, 2 x 8 kW
• Inklusive:	-
• Serie:	900
• Betriebsart:	Gas
• Art der Kochstellen:	Gas
• Anzahl Kochstellen:	4

► Weiter auf der nächsten Seite



- 4 Kochstellen
- ✓ 1 x 3,5 kW
- ✓ 1 x 5 kW
- ✓ 2 x 8 kW



- Optimale Leistung mittels Zweikreisbrenner



- Einfache Reinigung
- ✓ Brennermulden mit herausnehmbarer Auffangschale
- Einfache Bedienung: Besonders große Knebel mit hoher Griffbarkeit und gut lesbarer Beschriftung

## 4 Flammen Gasherd, OU

- Maße: B 800 x T 900 x H 900 mm
- Gewicht: 95 kg



## 4 Flammen Gasherd, OU Ergänzungsprodukte

### Grillplatte 900-R



- Ausführung Bratfläche: Gerillt
- Mit Saftrinne: Ja
- Material: Gusseisen
- Wichtiger Hinweis: -
- Maße: B 390 x T 390 x H 17 mm
- Gewicht: 10,6 kg

Art.-Nr. 296051  
GTIN 4015613676920

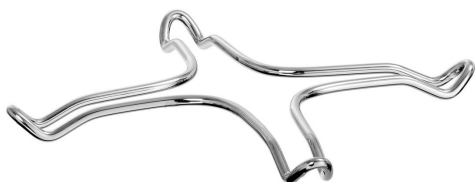
### Bratplatte 900-G



- Ausführung Bratfläche: Glatt
- Mit Saftrinne: Ja
- Material: Gusseisen
- Wichtiger Hinweis: -
- Maße: B 390 x T 390 x H 19 mm
- Gewicht: 10,8 kg

Art.-Nr. 296056  
GTIN 4015613676937

### Kleintopfring



- Wichtiger Hinweis: -
- Maße: B 260 x T 260 x H 18 mm
- Gewicht: 0,3 kg

Art.-Nr. 296086  
GTIN 4015613676906

### Schublade 900, B400, 2er-Set

CNS  
18/10



- Anzahl Schubladen: 2
- Set bestehend aus: 2 Schubladen
- Maße innen: B 310 x T 525 x H 95 mm
- Serie: 900 Master
- Mit Kunststoffeinsätzen: Nein
- Norm-Format Schubladen: -
- GN-fähig: Nein

Art.-Nr. 296401  
GTIN 4015613677088

## 4 Flammen Gasherd, OU Ergänzungsprodukte

### Lenkrollen 4S900



- Lenkrollen: 4 Lenkrollen, 2 feststellbar
- Durchmesser Rollen: 125 mm
- Tragfähigkeit max., je: 100 kg
- Material: Kunststoff  
Gummibeschichtet
- Wichtiger Hinweis: -
- Maße: B 145 x T 155 x H 160 mm

Art.-Nr. 295088  
GTIN 4015613680804

### Kraftreiniger F1L, 2er-Set



- Ausgelegt für: Hartnäckige Verunreinigungen, insbesondere im Küchenbereich  
Grill- und Kombidämpferreinigung (ohne Reinigungssystem)
- Inhalt: 2 x 1 Liter
- Ausführung: Flüssig  
Hochkonzentrat

Art.-Nr. 173078  
GTIN 4015613731926

### Intensiv-Kraftreiniger F1L, 2er-Set



- Bestellmengeneinheit: 1 Karton (2 Flaschen)
- Inhalt: 2 x 1 Liter
- Ph-Wert: 14
- HACCP-konform: Ja
- Chlorfrei: Ja
- Phosphatfrei: Ja
- Inklusive: 1 Sprühkopf

Art.-Nr. 173080  
GTIN 4015613731933